

EXPERTISE

FAUNE – FLORE – MILIEUX NATURELS

Pour le projet de création du parc éolien des Charmes
sur la commune de Choilly-Dardenay (52)
porté par la société « Eole des Charmes »

Annexe à l'étude écologique

Version du 7 décembre 2016



SOMMAIRE

A. DONNÉES BIBLIOGRAPHIQUES	3
A1 - RECHERCHE DE DONNÉES BIBLIOGRAPHIQUES	4
B. RELEVÉS DE TERRAIN	6
B1 – RELEVÉS DE LA FLORE ET DES HABITATS	7
B2 – RELEVÉS DE LA FAUNE VERTÉBRÉE	24

A. DONNÉES BIBLIOGRAPHIQUES



A1 - RECHERCHE DE DONNÉES BIBLIOGRAPHIQUES

Une recherche de données bibliographiques a été menée auprès de nombreux organismes régionaux. Le tableau suivant détaille les démarches réalisées auprès de tous ces interlocuteurs.

Dans la mesure du possible, les données issues de ce recueil de données ont été intégrées à l'étude écologique et cartographiées.

Tableau 1 : Tableau des organismes contactés dans le cadre du recueil de données

Type de données	Organisme	Site internet	Nom et qualité	Téléphone	Mail	Type de contact	Résultat
Tout	DREAL Champagne- Ardenne	http://www.champagne-ardenne.developpement-durable.gouv.fr/	Site internet	-	-	Site internet	Ok
Tout	INPN	http://inpn.mnhn.fr/accueil/index	Site internet	-	-	Site internet	Ok
Tout	DTT Haute- Marne	http://www.haute-marne.gouv.fr/Services-de-l-Etat/Agriculture-environnement-amenagement-et-logement/Direction-departementale-des-Territoires/La-Direction-departementale-des-Territoires-DDT-coordonnees	Service environnement et forêt	03 51 55 60 31	ddt-sef@haute-marne.gouv.fr	Mail	Pas de retour
Flore et habitats	CBNBP	http://cbtnp.mnhn.fr/cbtnp/observatoire/colITerrForm.jsp	Site internet	-	-	Site internet	Ok
Flore et habitats	CBNFC	http://conservatoire-botanique-fc.org/	Site internet	-	-	Site internet	Ok
Oiseaux et chiroptères	LPO	http://champagne-ardenne.lpo.fr/index.htm	Aurélien DESCHATRES Coordinateur du service conservation LPO Champagne- Ardenne Der Nature - D13 - 51290 Outines	03.26.72.54.47	aurelien.deschatres@lpo.fr	Mail	Etude intégrée
Faune + densité gibiers + sites de passages grande faune	ONCFS	http://www.oncfs.gouv.fr/Cartographie-ru4/Le-portail-cartographique-de-donnees-ar291	Site internet	01 64 00 66 40	-	Site internet	Ok
Faune + densité gibiers + sites de passages grande faune	FDC 52	http://www.chasse-haute-marne.org/	/		fdc52@chasseurdefrance.com	Mail	Pas de retour
Tout	CREN CA	http://cen-champagne-ardenne.org/	Yohann Brouillard, chargé de mission Aube et Haute-Marne	03 26 80 13 24	secretariat@cen-champagne-ardenne.org ybrouillard@cen-champagne-ardenne.org	Mail	Pas de retour

Type de données	Organisme	Site internet	Nom et qualité	Téléphone	Mail	Type de contact	Résultat
Tout	NCA	http://lesnouvellesnca.blogspirit.com/about.html	/	-	contact@naturalistes-ca.com	Mail	Pas de réponse mais devis LPO avec extraction de la base NCA
Oiseaux et chiroptères	CEN Franche-Comté	http://cen-franchecomte.org/	-	03 81 53 04 20	contact@cen-franchecomte.org	Mail	Ok
Chiroptères	CPEPESC Franche-Comté	http://www.cpepesc.org/-Les-chauves-souris-.html	Florent Billard, chargé d'étude chauves-souris	03 81 88 66 71	contact@cpepesc.org	Mail	Etude intégrée
Oiseaux et chiroptères	CEN Bourgogne	http://www.cen-bourgogne.fr/	Arnaud Guichard (secrétaire général)	03 80 79 25 99	conservatoire@sitesnaturelsbourgogne.asso.fr arnaud.guichard@cen-bourgogne.fr	Mail	Ok
Chiroptères	Bourgogne Nature / Société d'Histoire Naturelle d'Autun	http://www.bourgogne-nature.fr/fr/quelles-chauves-souris-en-bourgogne_70.html	Alexandre Cartier (chargé d'étude)	03 86 78 79 38	shna.cartier@orange.fr	Mail	Envoi de table avec les données du secteur. Données intégrée

B. RELEVÉS DE TERRAIN



B1 – RELEVÉS DE LA FLORE ET DES HABITATS

Carte 1 : Localisation des points de relevés floristiques sur le périmètre rapproché

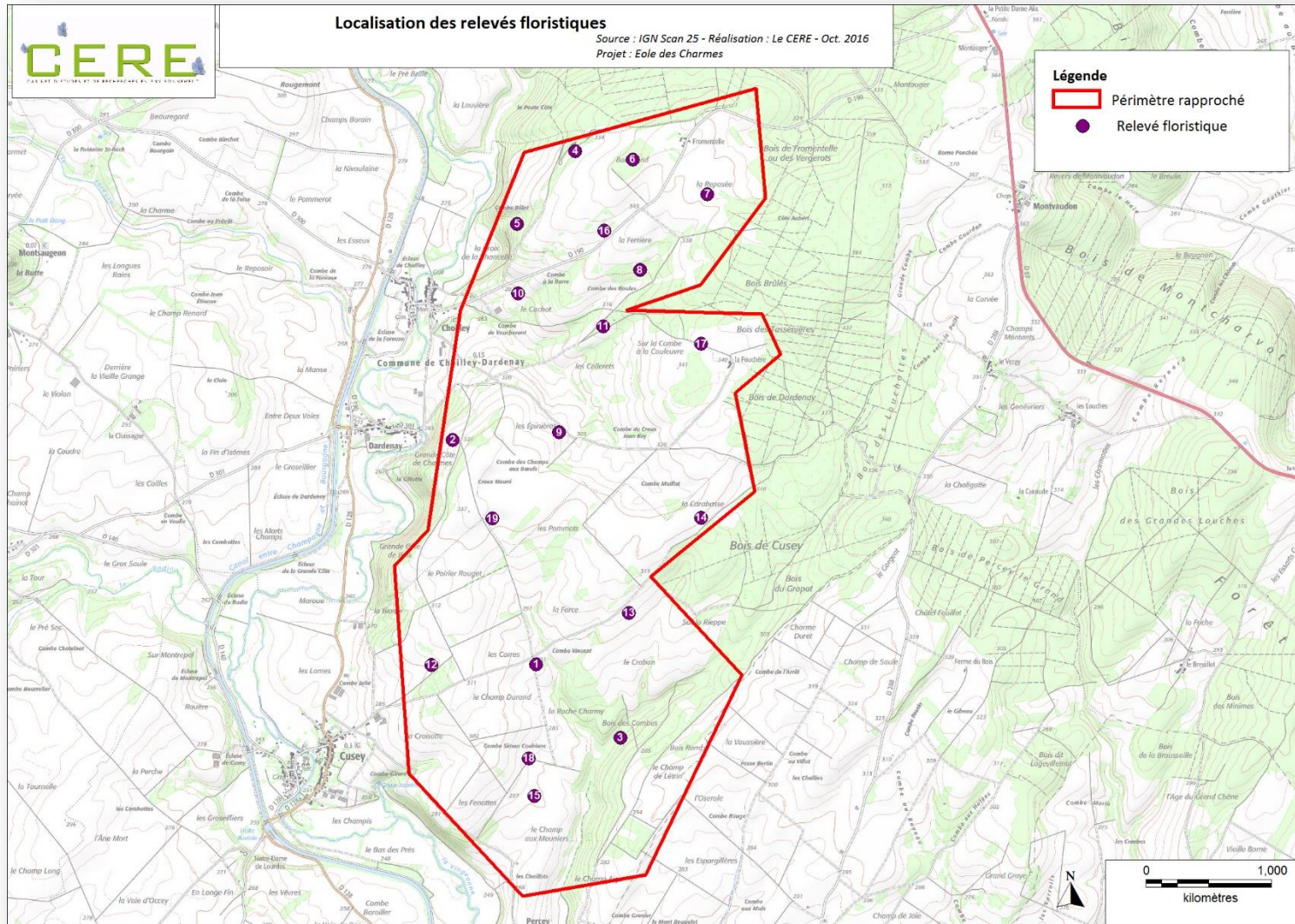


Tableau 2 : Tableau des relevés floristiques menés sur le périmètre rapproché

N° de relevé	Type habitat	Surface m2	Strate herbacée		Strate arbustive		Strate arborée	
			Hauteur moyenne (cm)	% Recouvrement	Hauteur moyenne (m)	% Recouvrement	Hauteur moyenne (m)	% Recouvrement
1	Culture de fabacées	100	30 cm	100%	-	-	-	-
2	Friche prairiale	100	15 cm	90%	-	-	-	-
3	Chênaie-charmaie	500	20 cm	80%	5 m	60%	20 m	100%
4	Prairie de fauche x Fourré arbustif	100	30 cm	100%	2 m	5%	-	-
5	Chênaie-charmaie	500	10 cm	30%	5 m	100%	18 m	80%
6	Chênaie-charmaie	500	15 cm	90%	4 m	60%	25 m	100%
7	Culture (brassicacée)	100	120 cm	100%	-	-	-	-
8	Fourré arbustif	250	50 cm	90%	4 m	100%	-	-
9	Prairie de fauche	100	120 cm	100%	-	-	-	-
10	Pâturage	100	100 cm	100%	-	-	-	-
11	Affleurement rocheux	20	05 cm	20%	4 m	10%	-	-
12	Culture de Poacées	100	120 cm	100%	-	-	-	-
13	Culture de fabacées	100	50 cm	100%	-	-	-	-
14	Culture de céréale	100	100 cm	100%	-	-	-	-
15	Culture de céréale	100	50 cm	100%	-	-	-	-
16	Friche rudérale	100	100 cm	90%	-	-	-	-
17	Chemin enherbé	50	20 cm	90%	-	-	-	-
18	Chemin carrossable	50	05 cm	10%	-	-	-	-
19	Culture de céréale	100	40 cm	90%	-	-	-	-

Tableau 3 : Tableau des espèces floristiques relevées sur le périmètre rapproché

Nom scientifique (Taxref v8.0)	Nom vernaculaire	Strate	Hors relevé	1	2	3	4	5	6	7	8	9	10	11	12	13	14	15	16	17	18	19
Abies alba Mill., 1768	Sapin pectiné	A				1																
Carpinus betulus L., 1753	Charme	A				4		3	2													
Fraxinus excelsior L., 1753	Frêne élevé	A							1													
Hedera helix L., 1753	Lierre grimpant	A						R	R													
Pinus nigra Arnold, 1785	Pin noir d'Autriche	A				R		R														
Pinus sylvestris L., 1753	Pin sylvestre	A				1																
Prunus avium (L.) L., 1755	Merisier vrai	A							R													
Quercus petraea Liebl., 1784	Chêne sessile	A							1													
Quercus robur L., 1753	Chêne pédonculé	A				3		2	3													
Robinia pseudoacacia L., 1753	Robinier faux-acacia	A	X						1													
Acer campestre L., 1753	Erable champêtre	b				2		R														
Betula pendula Roth, 1788	Bouleau verruqueux	b												R								
Bryonia cretica subsp. dioica (Jacq.) Tutin, 1968	Bryone dioïque	b							R													
Carpinus betulus L., 1753	Charme	b						2			R											
Cornus mas L., 1753	Cornouiller mâle	b				R		R	R	R												
Cornus sanguinea L., 1753	Cornouiller sanguin	b					1	R			2											
Corylus avellana L., 1753	Noisetier ; Coudrier	b				3		3														
Crataegus laevigata (Poir.) DC., 1825	Aubépine à deux styles	b				2																
Crataegus monogyna Jacq., 1775	Aubépine à un style	b					2				2											
Fagus sylvatica L., 1753	Hêtre	b									1i											
Juniperus communis L., 1753	Genévrier commun	b												1								
Ligustrum vulgare L., 1753	Troène commun	b				3		R														
Lonicera xylosteum L., 1753	Chèvrefeuille des haies	b							2		2											
Pinus nigra Arnold, 1785	Pin noir d'Autriche	b									R											
Pinus sylvestris L., 1753	Pin sylvestre	b												R								
Populus tremula L., 1753	Peuplier tremble	b												R								
Prunus avium (L.) L., 1755	Merisier vrai ; Cerisiers des oiseaux	b									1											
Prunus spinosa L., 1753	Epine-noire ; Prunellier	b					3															
Quercus robur L., 1753	Chêne pédonculé	b					R				R											
Ribes rubrum L., 1753	Groseillier rouge	b				2		1														
Ribes uva-crispa L., 1753	Groseillier à maquereau	b				1i																

Nom scientifique (Taxref v8.0)	Nom vernaculaire	Strate	Hors relevé	1	2	3	4	5	6	7	8	9	10	11	12	13	14	15	16	17	18	19
Rosa canina L., 1753	Rosier des chiens ; Eglantier	b					1															
Salix caprea L., 1753	Saule marsault	b												R								
Sorbus aria (L.) Crantz, 1763	Alisier blanc ; Alouchier	b							1i	R				1i								
Viburnum lantana L., 1753	Viorne mancienne	b					R	1	R	R												
Achillea millefolium L., 1753	Achillée millefeuille	h					R		R		+	1		R				R	1			
Agrimonia eupatoria L., 1753	Aigremoine eupatoire	h					1					+							1			
Ajuga reptans L., 1753	Bugle rampante	h			R																	
Alopecurus myosuroides Huds., 1762	Vulpin des champs	h		1																		
Alopecurus pratensis L., 1753	Vulpin des prés	h								R							R	R				
Amaranthus retroflexus L., 1753	Amarante réfléchie	h																	1			
Anacamptis pyramidalis (L.) Rich., 1817	Orchis pyramidal	h										1	R									
Anemone nemorosa L., 1753	Anémone des bois	h			2		3	4														
Anisantha sterilis (L.) Nevski, 1934	Brome stérile	h							R	1	3			R		R				1	R	
Anisantha tectorum (L.) Nevski, 1934	Brome des toits	h												+								
Anthoxanthum odoratum L., 1753	Flouve odorante	h					+															
Anthriscus sylvestris (L.) Hoffm., 1814	Cerfeuil des bois	h							R													+
Anthyllis vulneraria L., 1753	Anthyllide vulnéraire	h										+										
Aquilegia vulgaris L., 1753	Ancolie commune	h																				
Arabis hirsuta (L.) Scop., 1772	Arabette hérissée	h					R															
Arrhenatherum elatius (L.) P.Beauv. ex J.Presl & C.Presl, 1819	Fromental élevé	h										3	1				R	R				
Artemisia vulgaris L., 1753	Armoise commune	h					1i													1		
Arum maculatum L., 1753	Gouet tâcheté ; Arum tâcheté	h				1		R	r													
Avenella flexuosa (L.) Drejer, 1838	Canche flexueuse	h								R												
Avena sativa L., 1753	Avoine cultivée	h													5							
Brachypodium sylvaticum (Huds.) P.Beauv., 1812	Brachypode des bois	h				R																
Brassica napus L., 1753	Colza	h		R	1																	
Bromopsis erecta (Huds.) Fourr., 1869	Bromé érigé	h					5						1									
Bromus hordeaceus L., 1753	Brome mou	h											4		R				R			
Buglossoides arvensis (L.) I.M.Johnst., 1954	Grémil des champs	h								R												
Calepina irregularis (Asso) Thell., 1905	Calépine de Corvin	h		R																		
Calystegia sepium (L.) R.Br., 1810	Liseron des haies	h								R	2											
Capsella bursa-pastoris (L.) Medik., 1792	Capselle bourse-à-pasteur	h		1									1						R	+	R	R
Carduus nutans L., 1753	Chardon penché	h																				
Carex digitata L., 1753	Lâche digitée	h						R														

Nom scientifique (Taxref v8.0)	Nom vernaculaire	Strate	Hors relevé	1	2	3	4	5	6	7	8	9	10	11	12	13	14	15	16	17	18	19
Carex sylvatica Huds., 1762	Laïche des bois	h				2			R													
Carex tomentosa L., 1767	Laïche tomenteuse	h					10i															
Centaurea jacea L. subsp. jacea	Centaurée jacée	h																	R			
Cerastium glomeratum Thuill., 1799	Céraiste aggloméré	h			3						R			R								
Chaenorrhinum minus (L.) Lange, 1870	Petite linaira	h																				R
Chenopodium album L., 1753	Chénopode blanc	h																	1			+
Cirsium arvense (L.) Scop., 1772	Cirse des champs	h			R																	
Cirsium eriophorum (L.) Scop., 1772	Cirse laineux	h										R	R									
Cirsium vulgare (Savi) Ten., 1838	Cirse commun	h		R							R	+	R			R		R	+			
Clematis vitalba L., 1753	Clématite des haies	h						R									R					
Convolvulus arvensis L., 1753	Liseron des champs	h													R				R			
Convallaria majalis L., 1753	Muguet	h						R	2													
Cornus sanguinea L., 1753	Cornouiller sanguin	h																	R	R		
Coronilla varia L., 1753	Coronille bigarrée	h											R									
Crataegus monogyna Jacq., 1775	Aubépine à un style	h												R						R		
Crepis biennis L., 1753	Crépide bisannuelle	h					1i															
Cyanus segetum Hill, 1762	Centauree bleuete ; Bleuete	h		1			R								R		R	R				
Cynoglossum officinale L., 1753	Cynoglosse officinale	h										14i										
Dactylis glomerata L., 1753	Dactyle aggloméré	h								R	2	2	3		R	R		R	+			
Daucus carota L., 1753	Carotte sauvage	h																	1			
Dianthus carthusianorum L., 1753	Oeillet des chartreux	h	X																			
Dipsacus fullonum L., 1753	Cabaret des oiseaux	h												+								
Echium vulgare L., 1753	Vipérine commune	h												+								
Elytrigia repens (L.) Desv. ex Nevski, 1934	Chiendent commun	h															R		2			
Epilobium tetragonum L., 1753	Epilobe à quatre angles	h										R										
Erodium cicutarium (L.) L'Hér., 1789	Bec-de-grue à feuilles de ciguë	h		R	R		R							R								
Eryngium campestre L., 1753	Panicaut champêtre	h												+	R							
Euphorbia amygdaloides L., 1753	Euphorbe des bois	h						R	r													
Euphorbia cyparissias L., 1753	Euphorbe petit-cyprès	h				1					2	R		+				R				
Euphorbia exigua L., 1753	Euphorbe fluette	h																				R
Euphorbia helioscopia L., 1753	Euphorbe réveil-matin	h		R	R						R											
Euphorbia stricta L., 1759	Euphorbe raide	h	X																			
Festuca lemanii Bastard, 1809	Fétuque de Léman	h													R							
Festuca rubra (Groupe)	0	h					R															

Nom scientifique (Taxref v8.0)	Nom vernaculaire	Strate	Hors relevé	1	2	3	4	5	6	7	8	9	10	11	12	13	14	15	16	17	18	19
<i>Ficaria verna</i> Huds., 1762	Ficaire fausse-renoncule	h				2																
<i>Fragaria vesca</i> L., 1753	Fraisier des bois	h						R			1											
<i>Fumaria officinalis</i> f. <i>officinalis</i>	Fumeterre officinale	h		R																		
<i>Galium aparine</i> L., 1753	Gaillet gratteron	h		R							2											
<i>Galium mollugo</i> L., 1753	Gaillet mollugine	h					2			R		2	1		R	R	R	R	R			
<i>Genista pilosa</i> L., 1753	Genêt poilu ; Genêt velu	h									3i											
<i>Geranium columbinum</i> L., 1753	Géranium des colombes	h										+	R								R	
<i>Geranium dissectum</i> L., 1755	Géranium découpé	h		R	1					R		1			R				R			
<i>Geranium molle</i> L., 1753	Géranium à feuilles molles	h					R						1	R	R	R		R				R
<i>Geranium pyrenaicum</i> Burm.f., 1759	Géranium des Pyrénées	h					R															
<i>Geranium robertianum</i> L., 1753	Géranium herbe-à-Robert	h									R											
<i>Geranium rotundifolium</i> L., 1753	Géranium à feuilles rondes	h		R															R			
<i>Geum urbanum</i> L., 1753	Benoîte des villes ; Benoîte commune	h				R																
<i>Glechoma hederacea</i> L., 1753	Lierre terrestre	h				2																
<i>Globularia bisnagarica</i> L., 1753	Globulaire ponctuée ; Globulaire allongée	h					R								1							
<i>Hedera helix</i> L., 1753	Lierre grimpant	h				3		3	2													
<i>Helianthemum apenninum</i> (L.) Mill., 1768	Hélianthème des Apennins	h													R							
<i>Helianthemum nummularium</i> (L.) Mill., 1768	Hélianthème jaune ; Hélianthème nummulaire ; Hélianthème commun	h													+							
<i>Helleborus foetidus</i> L., 1753	Hellébore fétide ; Pied-de-Griffon	h					3i	2i														
<i>Heracleum sphondylium</i> L., 1753	Berce commune	h								R		+					R	R	+		R	
<i>Himantoglossum hircinum</i> (L.) Spreng., 1826	Orchis bouc	h					2i															
<i>Hippocrepis comosa</i> L., 1753	Hippocrepis à toupet	h													+							
<i>Hyacinthoides non-scripta</i> (L.) Chouard ex Rothm., 1944	Jacinthe des bois	h				1																
<i>Hypericum perforatum</i> L., 1753	Millepertuis perforé	h					R				R			R	R				R	R		
<i>Kickxia elatine</i> (L.) Dumort., 1827	Linaire élatine	h																		R		
<i>Kickxia spuria</i> (L.) Dumort., 1827	Linaire bâtarde	h																		R		R
<i>Knautia arvensis</i> (L.) Coult., 1828	Knautie des champs	h										R	R		R							
<i>Lactuca serriola</i> L., 1756	Laitue sauvage	h								R										+		
<i>Lamium album</i> L., 1753	Lamier blanc	h								R												
<i>Lamium galeobdolon</i> (L.) L., 1759	Lamier jaune	h				1		R														
<i>Lamium purpureum</i> L., 1753	Lamier pourpre	h	R		R					R												

Nom scientifique (Taxref v8.0)	Nom vernaculaire	Strate	Hors relevé	1	2	3	4	5	6	7	8	9	10	11	12	13	14	15	16	17	18	19
Lathyrus aphaca L., 1753	Gesse sans feuilles	h		R																		
Lathyrus pratensis L., 1753	Gesse des prés	h																R				
Lepidium campestre (L.) R.Br., 1812	Passerage champêtre	h													R							
Leucanthemum vulgare Lam., 1779	Marguerite commune	h										R										
Lolium perenne L., 1753	Ivraie vivace ; Ray-gras commun	h											1						2	5		
Lotus corniculatus L., 1753	Lotier corniculé	h					R					1	R									
Luzula multiflora (Ehrh.) Lej., 1811	Luzule à nombreuses fleurs	h					R															
Lysimachia arvensis (L.) U.Manns & Anderb., 2009	Mouron rouge	h			R																	
Lysimachia foemina (Mill.) U.Manns & Anderb., 2009	Mouron bleu	h	X																			
Matricaria chamomilla L., 1753	Matricaire camomille	h																	1		R	1
Matricaria discoidea DC., 1838	Matricaire fausse-camomille	h																		1	R	
Medicago arabica (L.) Huds., 1762	Luzerne tachetée	h											3		R							
Medicago lupulina L., 1753	Luzerne lupuline ; Minette	h					R				R	+	+		R							
Melittis melissophyllum L., 1753	Mélitte à feuilles de Mélisse	h						R														
Melica uniflora Retz., 1779	Mélique uniflore	h				R																
Mercurialis annua L., 1753	Mercuriale annuelle	h		R																		
Mercurialis perennis L., 1753	Mercuriale vivace	h				1		3														
Microthlaspi perfoliatum (L.) F.K.Mey., 1973	Tabouret perfolié	h			3																	
Muscari neglectum Guss. ex Ten., 1842	Muscari à grappes	h			R						R											
Myosotis arvensis Hill, 1764	Myosotis des champs	h									R							R				R
Myosotis ramosissima Rochel, 1814	Myosotis ramifié	h			2		1					R										
Onobrychis viciifolia Scop., 1772	Esparcette ; Sainfoin	h													R							
Ophrys apifera Huds., 1762	Ophrys abeille	h										+										
Orchis mascula (L.) L., 1755	Orchis mâle	h					10i															
Origanum vulgare L., 1753	Origan commun	h										R							+			
Orobanche alba Stephan ex Willd., 1800	Orobanche du thym	h										R										
Papaver rhoeas L., 1753	Coquelicot	h													R			R		R		
Pilosella officinarum F.W.Schultz & Sch.Bip., 1862	Epervière piloselle ; Piloselle	h										R										
Pisum sativum L., 1753	Pois cultivé	h		5											R							
Plantago lanceolata L., 1753	Plantain lancéolé	h					2				1	1	1					R	2	1	R	
Plantago major L., 1753	Grand plantain ; Plantain majeur	h					1					+	2		R			R		1	R	
Plantago media L., 1753	Plantain moyen	h					1								R							
Poa annua L., 1753	Pâturin annuel	h																			3	
Poa pratensis L., 1753	Pâturin des prés	h					2						R					R				

Nom scientifique (Taxref v8.0)	Nom vernaculaire	Strate	Hors relevé	1	2	3	4	5	6	7	8	9	10	11	12	13	14	15	16	17	18	19	
<i>Poa trivialis</i> L., 1753	Pâturin commun	h			4					R		2				R	R						
<i>Polygonum aviculare</i> L., 1753	Renouée des oiseaux	h																					1
<i>Polygonatum multiflorum</i> (L.) All., 1785	Sceau-de-Salomon multiflore	h				R		2	R														
<i>Potentilla erecta</i> (L.) Rausch., 1797	Potentille tormentille	h					R																
<i>Potentilla reptans</i> L., 1753	Potentille rampante	h									2	+		R									
<i>Poterium sanguisorba</i> L., 1753	Petite Pimprenelle	h					1					1	R	+									
<i>Primula veris</i> L., 1753	Primevère officinale ; Coucou	h					R	1				+											
<i>Prunella grandiflora</i> (L.) Schöller, 1775	Brunelle à grandes fleurs	h	X																				
<i>Prunella laciniata</i> (L.) L., 1763	Brunelle laciniée	h											R										
<i>Ranunculus acris</i> L., 1753	Renoncule âcre	h								R													
<i>Ranunculus auricomus</i> L., 1753	Renoncule à tête d'or	h			1																		
<i>Ranunculus bulbosus</i> L., 1753	Renoncule bulbeuse	h					1																
<i>Ranunculus repens</i> L., 1753	Renoncule rampante	h									R	+	+										
<i>Rhinanthus alectorolophus</i> (Scop.) Pollich, 1777	Rhinanthe velu	h																					
<i>Rhinanthus minor</i> L., 1756	Petit rhinante	h										3i											
<i>Rosa canina</i> L., 1753	Rosier des chiens ; Eglantier	h																	1i				
<i>Rubus fruticosus</i> L., 1753	Ronce commune	h				+		3	3									R	1				
<i>Rumex acetosa</i> L., 1753	Oseille des prés	h										+	2										
<i>Rumex acetosella</i> L., 1753	Petite oseille	h					R																
<i>Rumex conglomeratus</i> Murray, 1770	Oseille agglomérée	h																R	+				
<i>Rumex obtusifolius</i> L., 1753	Oseille à feuilles obtuses	h											R										
<i>Salvia pratensis</i> L., 1753	Sauge des prés	h	X																				
<i>Saxifraga tridactylites</i> L., 1753	Saxifrage à trois doigts	h			R									+									
<i>Scandix pecten-veneris</i> L., 1753	Scandix peigne-de-Vénus	h															+						
<i>Schedonorus pratensis</i> (Huds.) P.Beauv., 1812	Fétuque des prés	h										3											
<i>Sedum album</i> L., 1753	Orpin blanc	h													R								
<i>Sedum sexangulare</i> L., 1753	Orpin à six angles	h					1																
<i>Setaria italica</i> subsp. <i>viridis</i> (L.) Thell., 1912	Sétaire verte	h																					+
<i>Silene latifolia</i> Poir., 1789	Compagnon blanc	h					R					+	R		R	R		R					
<i>Silene vulgaris</i> (Moench) Garcke, 1869	Silène commun	h										R				R				R			
<i>Sisymbrium officinale</i> (L.) Scop., 1772	Vélar officinal	h											R										
<i>Solidago virgaurea</i> L., 1753	Solidage verge d'or	h																		+			
<i>Sonchus asper</i> (L.) Hill, 1769	Laiteron rude	h		R						R		R				R							
<i>Sorbus torminalis</i> (L.) Crantz, 1763	Alisier des bois ; Alisier torminal	h										1											

Nom scientifique (Taxref v8.0)	Nom vernaculaire	Strate	Hors relevé	1	2	3	4	5	6	7	8	9	10	11	12	13	14	15	16	17	18	19
Stachys annua (L.) L., 1763	Epiaire annuelle	h	X																			
Stachys recta L., 1767	Epiaire droite	h										R										
Stellaria holostea L., 1753	Stellaire holostée	h				2	R															
Stellaria media (L.) Vill., 1789	Mouron des oiseaux	h		R			R															
Tanacetum vulgare L., 1753	Tanaisie commune	h																	R			
Taraxacum L.	Pissenlit sp.	h					R					+	1							R	R	R
Teucrium botrys L., 1753	Germandrée botryde	h	X																			
Teucrium montanum L., 1753	Germandrée des montagnes	h	X																			
Thymus praecox Opiz, 1824	Thym précoce	h										+		1								
Tragopogon pratensis L. subsp. pratensis	Salsifis des prés	h	X									+							R			
Trifolium pratense L., 1753	Trèfle des prés	h													R	R		R				+
Trifolium repens L., 1753	Trèfle blanc ; Trèfle rampant	h													R					3	R	
Trisetum flavescens (L.) P.Beauv., 1812	Avoine jaunâtre ; Avoine dorée	h										1						R	1			
Triticum aestivum L., 1753	Blé tendre ; Froment	h														5	5					
Urtica dioica L., 1753	Grande ortie ; Ortie dioique	h								R								R				
Valerianella locusta (L.) Laterr., 1821	Mâche potagère	h		R																		
Verbena officinalis L., 1753	Verveine officinale	h		R															+			
Verbascum thapsus L., 1753	Molène bouillon-blanc	h	X																			
Veronica arvensis L., 1753	Véronique des champs	h		R	R							+	+						R			
Veronica persica Poir., 1808	Véronique de Perse	h		R	2					R												
Vicia cracca L., 1753	Vesce à épis	h										+	+		R	R						
Vicia hirsuta (L.) Gray, 1821	Vesce hérissée	h					1					+	+									
Vicia sativa L., 1753	Vesce cultivée	h					2			R		1			R				R			
Vicia sepium L., 1753	Vesce des haies	h				1																
Viola arvensis Murray, 1770	Pensée des champs	h			1					R	R											
Viola reichenbachiana Jord. ex Boreau, 1857	Violette de Reichenbach	h				1		1														

Légende

Strate : Strate de végétation :

- h = strate herbacée (hauteur de végétation < 1 m),
- b = strate buissonnante ou arbustive (1 m < hauteur de végétation < 7 m),
- A = strate arborée (hauteur de végétation > 7 m).

Présence :

Coefficient	Signification	Coefficient	Signification
i	1 individu	3	25% < Recouvrement < 50%
+/R	espèce disséminée (Recouvrement < 1%)	4	50 < Recouvrement < 75%
1	1% < Recouvrement < 5%	5	75% < Recouvrement < 100%
2	5% < Recouvrement < 25%	hr	taxon observé en dehors du quadrat du relevé mais au sein du même habitat

Tableau 4 : Tableau des espèces floristiques relevées sur le périmètre rapproché

Nom scientifique (Taxref V8.0)	Nom vernaculaire	Statuts région			Valeur patrimoniale régionale		Législation	
		Indigénat	Indigénat secondaire	PI. exo. env.	LRR	Rareté	France	Région
Abies alba Mill., 1768	Sapin pectiné	Cult.	Nat.	0	NA	0	Non	Non
Carpinus betulus L., 1753	Charme	Ind.	0	0	LC	CCC	Non	Non
Fraxinus excelsior L., 1753	Frêne élevé	Ind.	0	0	LC	CCC	Non	Non
Hedera helix L., 1753	Lierre grimpant	Ind.	0	0	LC	CCC	Non	Non
Pinus nigra Arnold, 1785	Pin noir d'Autriche	Nat. (E.)	Nat.	0	NA	AR	Non	Non
Pinus sylvestris L., 1753	Pin sylvestre	Nat. (E.)	Cult.	0	NA	CC	Non	Non
Prunus avium (L.) L., 1755	Merisier vrai ; Cerisiers des oiseaux	Ind.	0	0	LC	CCC	Non	Non
Quercus petraea Liebl., 1784	Chêne rouvre ; Chêne sessile	Ind.	0	0	LC	CC	Non	Non
Quercus robur L., 1753	Chêne pédonculé	Ind.	0	0	LC	CCC	Non	Non
Robinia pseudoacacia L., 1753	Robinier faux-acacia	Nat. (E.)	0	5	NA	C	Non	Non
Acer campestre L., 1753	Erable champêtre ; Acénaie	Ind.	Cult.	0	LC	CCC	Non	Non
Betula pendula Roth, 1788	Bouleau verruqueux	Ind.	0	0	LC	CCC	Non	Non
Bryonia cretica subsp. dioica (Jacq.) Tutin, 1968	Bryone dioïque ; Navet du diable	Ind.	0	0	LC	CC	Non	Non
Cornus mas L., 1753	Cornouiller mâle	Ind.	0	0	LC	C	Non	Non
Cornus sanguinea L., 1753	Cornouiller sanguin	Ind.	0	0	LC	CCC	Non	Non
Corylus avellana L., 1753	Noisetier ; Coudrier	Ind.	0	0	LC	CCC	Non	Non
Crataegus laevigata (Poir.) DC., 1825	Aubépine lisse ; Aubépine à deux styles	Ind.	0	0	LC	CC	Non	Non
Crataegus monogyna Jacq., 1775	Aubépine à un style ; Epine blanche	Ind.	0	0	LC	CCC	Non	Non
Fagus sylvatica L., 1753	Hêtre	Ind.	0	0	LC	CC	Non	Non
Juniperus communis L., 1753	Genévrier commun	Ind.	0	0	LC	AC	Non	Non
Ligustrum vulgare L., 1753	Troène commun	Ind.	0	0	LC	CCC	Non	Non
Lonicera xylosteum L., 1753	Chèvrefeuille des haies	Ind.	0	0	LC	CC	Non	Non
Populus tremula L., 1753	Peuplier tremble	Ind.	0	0	LC	CCC	Non	Non
Prunus spinosa L., 1753	Epine-noire ; Prunellier	Ind.	0	0	LC	CCC	Non	Non
Ribes rubrum L., 1753	Groseillier rouge	Ind.	Cult.	0	LC	CC	Non	Non
Ribes uva-crispa L., 1753	Groseillier à maquereau	Ind.	Cult.	0	LC	C	Non	Non
Rosa canina L., 1753	Rosier des chiens ; Eglantier	Ind.	0	0	LC	C	Non	Non
Salix caprea L., 1753	Saule marsault	Ind.	0	0	LC	CCC	Non	Non

Nom scientifique (Taxref V8.0)	Nom vernaculaire	Statuts région			Valeur patrimoniale régionale		Législation	
		Indigénat	Indigénat secondaire	Pl. exo. env.	LRR	Rareté	France	Région
<i>Sorbus aria</i> (L.) Crantz, 1763	Alisier blanc ; Alouchier	Ind.	0	0	LC	C	Non	Non
<i>Viburnum lantana</i> L., 1753	Viorne mancienne	Ind.	0	0	LC	CC	Non	Non
<i>Achillea millefolium</i> L., 1753	Achillée millefeuille ; Herbe au charpentier	Ind.	0	0	LC	CCC	Non	Non
<i>Agrimonia eupatoria</i> L., 1753	Aigremoine eupatoire	Ind.	0	0	LC	CCC	Non	Non
<i>Ajuga reptans</i> L., 1753	Bugle rampante	Ind.	0	0	LC	CC	Non	Non
<i>Alopecurus myosuroides</i> Huds., 1762	Vulpin des champs	Ind.	0	0	LC	CC	Non	Non
<i>Alopecurus pratensis</i> L., 1753	Vulpin des prés	Ind.	0	0	LC	C	Non	Non
<i>Amaranthus retroflexus</i> L., 1753	Amarante réfléchie	Nat. (E.)	0	3	NA	C	Non	Non
<i>Anacamptis pyramidalis</i> (L.) Rich., 1817	Orchis pyramidal	Ind.	0	0	LC	AR	Non	Non
<i>Anemone nemorosa</i> L., 1753	Anémone des bois ; Anémone sylvie	Ind.	0	0	LC	C	Non	Non
<i>Anisantha sterilis</i> (L.) Nevski, 1934	Brome stérile	Ind.	0	0	LC	CCC	Non	Non
<i>Anisantha tectorum</i> (L.) Nevski, 1934	Brome des toits	Ind.	0	0	LC	RR	Non	Non
<i>Anthoxanthum odoratum</i> L., 1753	Flouve odorante	Ind.	0	0	LC	AC	Non	Non
<i>Anthriscus sylvestris</i> (L.) Hoffm., 1814	Cerfeuil des bois	Ind.	0	0	LC	CC	Non	Non
<i>Anthyllis vulneraria</i> L., 1753	Anthyllide vulnéraire	Ind.	0	0	LC	AC	Non	Non
<i>Aquilegia vulgaris</i> L., 1753	Ancolie commune	Ind.	0	0	LC	AC	Non	Non
<i>Arabis hirsuta</i> (L.) Scop., 1772	Arabette hérissée ; Arabette poilue	Ind.	0	0	LC	R	Non	Non
<i>Arrhenatherum elatius</i> (L.) P.Beauv. ex J.Presl & C.Presl, 1819	Fromental élevé	Ind.	0	0	LC	CCC	Non	Non
<i>Artemisia vulgaris</i> L., 1753	Armoise commune	Ind.	0	0	LC	CCC	Non	Non
<i>Arum maculatum</i> L., 1753	Gouet tâcheté ; Arum tâcheté	Ind.	0	0	LC	CCC	Non	Non
<i>Avenella flexuosa</i> (L.) Drejer, 1838	Canche fleuxueuse	Ind.	0	0	LC	AR	Non	Non
<i>Avena sativa</i> L., 1753	Avoine cultivée	Cult.	Subsp.	0	NA	0	Non	Non
<i>Brachypodium sylvaticum</i> (Huds.) P.Beauv., 1812	Brachypode des bois	Ind.	0	0	LC	CCC	Non	Non
<i>Brassica napus</i> L., 1753	Colza	Cult.	Subsp.	0	NA	0	Non	Non
<i>Bromopsis erecta</i> (Huds.) Fourr., 1869	Brome érigé	Ind.	0	0	LC	CC	Non	Non
<i>Bromus hordeaceus</i> L., 1753	Brome mou	Ind.	0	0	LC	CCC	Non	Non
<i>Buglossoides arvensis</i> (L.) I.M.Johnst., 1954	Grémil des champs	Ind.	0	0	LC	RR	Non	Non
<i>Calepina irregularis</i> (Asso) Thell., 1905	Calépine de Corvin	Ind.	0	0	LC	RR	Non	Non
<i>Calystegia sepium</i> (L.) R.Br., 1810	Liseron des haies	S.O.	0	0	LC	0	Non	Non
<i>Capsella bursa-pastoris</i> (L.) Medik., 1792	Capselle bourse-à-pasteur	Ind.	0	0	LC	CCC	Non	Non

Nom scientifique (Taxref V8.0)	Nom vernaculaire	Statuts région			Valeur patrimoniale régionale		Législation	
		Indigénat	Indigénat secondaire	Pl. exo. env.	LRR	Rareté	France	Région
<i>Carduus nutans</i> L., 1753	Chardon penché	Ind.	0	0	LC	AR	Non	Non
<i>Carex digitata</i> L., 1753	Laïche digitée	Ind.	0	0	LC	AR	Non	Non
<i>Carex sylvatica</i> Huds., 1762	Laïche des bois	Ind.	0	0	LC	CCC	Non	Non
<i>Carex tomentosa</i> L., 1767	Laïche tomenteuse	Ind.	0	0	LC	AR	Non	Non
<i>Centaurea jacea</i> L. subsp. <i>jacea</i>	Centaurée jacée ; Tête de moineau	Ind.	0	0	LC	AC?	Non	Non
<i>Cerastium glomeratum</i> Thuill., 1799	Céraïste aggloméré	Ind.	0	0	LC	C	Non	Non
<i>Chaenorrhinum minus</i> (L.) Lange, 1870	Petite linaire	Ind.	0	0	LC	CC	Non	Non
<i>Chenopodium album</i> L., 1753	Chénopode blanc ; Ansérine blanche	Ind.	0	0	LC	CCC	Non	Non
<i>Cirsium arvense</i> (L.) Scop., 1772	Cirse des champs	Ind.	0	0	LC	CCC	Non	Non
<i>Cirsium eriophorum</i> (L.) Scop., 1772	Cirse laineux ; Cirse aranéeux	Ind.	0	0	LC	AC	Non	Non
<i>Cirsium vulgare</i> (Savi) Ten., 1838	Cirse commun ; Cirse à feuilles lancéolées	Ind.	0	0	LC	CCC	Non	Non
<i>Clematis vitalba</i> L., 1753	Clématite des haies	Ind.	0	0	LC	CCC	Non	Non
<i>Convolvulus arvensis</i> L., 1753	Liseron des champs	Ind.	0	0	LC	CCC	Non	Non
<i>Convallaria majalis</i> L., 1753	Muguet	Ind.	0	0	LC	C	Non	Non
<i>Coronilla varia</i> L., 1753	Coronille bigarrée	Ind.	0	0	LC	CC	Non	Non
<i>Crepis biennis</i> L., 1753	Crépide bisannuelle	Ind.	0	0	LC	AC	Non	Non
<i>Cyanus segetum</i> Hill, 1762	Centaurée bleuet ; Bleuet	Ind.	0	0	LC	AR	Non	Non
<i>Cynoglossum officinale</i> L., 1753	Cynoglosse officinale	Ind.	0	0	LC	RR	Non	Non
<i>Dactylis glomerata</i> L., 1753	Dactyle aggloméré	Ind.	0	0	LC	CCC	Non	Non
<i>Daucus carota</i> L., 1753	Carotte sauvage	Ind.	0	0	LC	CCC	Non	Non
<i>Dianthus carthusianorum</i> L., 1753	Oeillet des chartreux	Ind.	0	0	NT	R	Non	Non
<i>Dipsacus fullonum</i> L., 1753	Cabaret des oiseaux ; Cardère à foulon	Ind.	0	0	LC	CCC	Non	Non
<i>Echium vulgare</i> L., 1753	Vipérine commune	Ind.	0	0	LC	CC	Non	Non
<i>Elytrigia repens</i> (L.) Desv. ex Nevski, 1934	Chiendent commun	Ind.	0	0	LC	CC	Non	Non
<i>Epilobium tetragonum</i> L., 1753	Epilobe à quatre angles	Ind.	0	0	LC	CC	Non	Non
<i>Erodium cicutarium</i> (L.) L'Hér., 1789	Bec-de-grue à feuilles de ciguë ; Erodium à feuilles de ciguë	Ind.	0	0	LC	C	Non	Non
<i>Eryngium campestre</i> L., 1753	Panicaut champêtre ; Chardon Roland	Ind.	0	0	LC	C	Non	Non
<i>Euphorbia amygdaloides</i> L., 1753	Euphorbe des bois	Ind.	0	0	LC	C	Non	Non
<i>Euphorbia cyparissias</i> L., 1753	Euphorbe petit-cyprès	Ind.	0	0	LC	C	Non	Non
<i>Euphorbia exigua</i> L., 1753	Euphorbe fluette	Ind.	0	0	LC	CC	Non	Non

Nom scientifique (Taxref V8.0)	Nom vernaculaire	Statuts région			Valeur patrimoniale régionale		Législation	
		Indigénat	Indigénat secondaire	Pl. exo. env.	LRR	Rareté	France	Région
<i>Euphorbia helioscopia</i> L., 1753	Euphorbe réveil-matin	Ind.	0	0	LC	CCC	Non	Non
<i>Euphorbia stricta</i> L., 1759	Euphorbe raide ; Euphorbe droite	Ind.	0	0	LC	AR	Non	Non
<i>Festuca lemanii</i> Bastard, 1809	Fétuque de Léman	Ind.	0	0	LC	C	Non	Non
<i>Festuca rubra</i> (Groupe)	0	Ind.	0	0	NA	CC	Non	Non
<i>Ficaria verna</i> Huds., 1762	Ficaire fausse-renoncule	Ind.	0	0	LC	C	Non	Non
<i>Fragaria vesca</i> L., 1753	Fraisier des bois	Ind.	0	0	LC	CCC	Non	Non
<i>Fumaria officinalis</i> f. <i>officinalis</i>	Fumeterre officinale	Ind.	0	0	DD	?	Non	Non
<i>Galium aparine</i> L., 1753	Gaillet gratteron	Ind.	0	0	LC	CCC	Non	Non
<i>Galium mollugo</i> L., 1753	Gaillet mollugine ; Caille-lait blanc	Ind.	0	0	DD	?	Non	Non
<i>Genista pilosa</i> L., 1753	Genêt poilu ; Genêt velu	Ind.	0	0	LC	AR	Non	Non
<i>Geranium columbinum</i> L., 1753	Géranium des colombes ; Pied-de-pigeon	Ind.	0	0	LC	CC	Non	Non
<i>Geranium dissectum</i> L., 1755	Géranium découpé	Ind.	0	0	LC	CCC	Non	Non
<i>Geranium molle</i> L., 1753	Géranium à feuilles molles	Ind.	0	0	LC	CCC	Non	Non
<i>Geranium pyrenaicum</i> Burm.f., 1759	Géranium des Pyrénées	Ind.	0	0	LC	CC	Non	Non
<i>Geranium robertianum</i> L., 1753	Géranium herbe-à-Robert	Ind.	0	0	LC	CCC	Non	Non
<i>Geranium rotundifolium</i> L., 1753	Géranium à feuilles rondes	Ind.	0	0	LC	AC	Non	Non
<i>Geum urbanum</i> L., 1753	Benoîte des villes ; Benoîte commune	Ind.	0	0	LC	CCC	Non	Non
<i>Glechoma hederacea</i> L., 1753	Lierre terrestre	Ind.	0	0	LC	CCC	Non	Non
<i>Globularia bisnagarica</i> L., 1753	Globulaire ponctuée ; Globulaire allongée	Ind.	0	0	NT	R	Non	Non
<i>Helianthemum apenninum</i> (L.) Mill., 1768	Hélianthème des Apennins	Ind.	0	0	EN	RR	Non	Non
<i>Helianthemum nummularium</i> (L.) Mill., 1768	Hélianthème jaune ; Hélianthème nummulaire ; Hélianthème commun	Ind.	0	0	LC	AC	Non	Non
<i>Helleborus foetidus</i> L., 1753	Hellébore fétide ; Pied-de-Griffon	Ind.	0	0	LC	AC	Non	Non
<i>Heracleum sphondylium</i> L., 1753	Berce commune ; Berce sphondyle ; Patte d'ours	Ind.	0	0	LC	CCC	Non	Non
<i>Himantoglossum hircinum</i> (L.) Spreng., 1826	Orchis bouc	Ind.	0	0	LC	AR	Non	Non
<i>Hippocrepis comosa</i> L., 1753	Hippocrepis à toupet ; Fer à cheval	Ind.	0	0	LC	C	Non	Non
<i>Hyacinthoides non-scripta</i> (L.) Chouard ex Rothm., 1944	Jacinthe des bois ; Jacinthe sauvage	Ind.	0	0	LC	RR	Non	Non
<i>Hypericum perforatum</i> L., 1753	Millepertuis perforé	Ind.	0	0	LC	CCC	Non	Non
<i>Kickxia elatine</i> (L.) Dumort., 1827	Linaire élatine	Ind.	0	0	LC	AR	Non	Non
<i>Kickxia spuria</i> (L.) Dumort., 1827	Linaire bâtarde	Ind.	0	0	LC	C	Non	Non
<i>Knautia arvensis</i> (L.) Coult., 1828	Knautie des champs	Ind.	0	0	LC	CCC	Non	Non

Nom scientifique (Taxref V8.0)	Nom vernaculaire	Statuts région			Valeur patrimoniale régionale		Législation	
		Indigénat	Indigénat secondaire	Pl. exo. env.	LRR	Rareté	France	Région
<i>Lactuca serriola</i> L., 1756	Laitue sauvage ; Laitue scariole	Ind.	0	0	LC	CCC	Non	Non
<i>Lamium album</i> L., 1753	Lamier blanc ; Ortie blanche	Ind.	0	0	LC	CC	Non	Non
<i>Lamium galeobdolon</i> (L.) L., 1759	Lamier jaune	Ind.	0	0	LC	CC	Non	Non
<i>Lamium purpureum</i> L., 1753	Lamier pourpre ; Ortie rouge	Ind.	0	0	LC	CC	Non	Non
<i>Lathyrus aphaca</i> L., 1753	Gesse sans feuilles	Ind.	0	0	LC	R	Non	Non
<i>Lathyrus pratensis</i> L., 1753	Gesse des prés	Ind.	0	0	LC	CC	Non	Non
<i>Lepidium campestre</i> (L.) R.Br., 1812	Passerage champêtre	Ind.	0	0	LC	R	Non	Non
<i>Leucanthemum vulgare</i> Lam., 1779	Marguerite commune	Ind.	0	0	LC	?	Non	Non
<i>Lolium perenne</i> L., 1753	lvraie vivace ; Ray-gras commun	Ind.	0	0	LC	CCC	Non	Non
<i>Lotus corniculatus</i> L., 1753	Lotier corniculé	Ind.	0	0	LC	CCC	Non	Non
<i>Luzula multiflora</i> (Ehrh.) Lej., 1811	Luzule à nombreuses fleurs	Ind.	0	0	LC	R	Non	Non
<i>Lysimachia arvensis</i> (L.) U.Manns & Anderb., 2009	Mouron rouge	Ind.	0	0	LC	CCC	Non	Non
<i>Lysimachia foemina</i> (Mill.) U.Manns & Anderb., 2009	Mouron bleu	Ind.	0	0	LC	C	Non	Non
<i>Matricaria chamomilla</i> L., 1753	Matricaire camomille	Ind.	0	0	LC	CC	Non	Non
<i>Matricaria discoidea</i> DC., 1838	Matricaire fausse-camomille	Nat. (E.)	0	0	NA	CC	Non	Non
<i>Medicago arabica</i> (L.) Huds., 1762	Luzerne tachetée	Ind.	0	0	LC	AR	Non	Non
<i>Medicago lupulina</i> L., 1753	Luzerne lupuline ; Minette	Ind.	0	0	LC	CCC	Non	Non
<i>Melittis melissophyllum</i> L., 1753	Mélitte à feuilles de Mélisse	Ind.	0	0	LC	R	Non	Non
<i>Melica uniflora</i> Retz., 1779	Mélique uniflore	Ind.	0	0	LC	C	Non	Non
<i>Mercurialis annua</i> L., 1753	Mercuriale annuelle	Ind.	0	0	LC	CCC	Non	Non
<i>Mercurialis perennis</i> L., 1753	Mercuriale vivace	Ind.	0	0	LC	AC	Non	Non
<i>Microthlaspi perfoliatum</i> (L.) F.K.Mey., 1973	Tabouret perfolié	Ind.	0	0	LC	AC	Non	Non
<i>Muscari neglectum</i> Guss. ex Ten., 1842	Muscari à grappes	Ind.	0	0	LC	RR	Non	Non
<i>Myosotis arvensis</i> Hill, 1764	Myosotis des champs	Ind.	0	0	LC	CCC	Non	Non
<i>Myosotis ramosissima</i> Rochel, 1814	Myosotis ramifié	Ind.	0	0	LC	AR	Non	Non
<i>Onobrychis viciifolia</i> Scop., 1772	Esparcette ; Sainfoin	Nat. (E.)	Cult.	0	NA	AR	Non	Non
<i>Ophrys apifera</i> Huds., 1762	Ophrys abeille	Ind.	0	0	LC	R	Non	Non
<i>Orchis mascula</i> (L.) L., 1755	Orchis mâle	Ind.	0	0	LC	R	Non	Non
<i>Origanum vulgare</i> L., 1753	Origan commun	Ind.	0	0	LC	CCC	Non	Non
<i>Orobanche alba</i> Stephan ex Willd., 1800	Orobanche du thym	Ind.	0	0	NT	RR	Non	Non

Nom scientifique (Taxref V8.0)	Nom vernaculaire	Statuts région			Valeur patrimoniale régionale		Législation	
		Indigénat	Indigénat secondaire	Pl. exo. env.	LRR	Rareté	France	Région
Papaver rhoeas L., 1753	Coquelicot	Ind.	0	0	LC	CCC	Non	Non
Pilosella officinarum F.W.Schultz & Sch.Bip., 1862	Epervière piloselle ; Piloselle	Ind.	0	0	LC	CC	Non	Non
Pisum sativum L., 1753	Pois cultivé	Cult.	Acc.	0	NA	0	Non	Non
Plantago lanceolata L., 1753	Plantain lancéolé	Ind.	0	0	LC	CCC	Non	Non
Plantago major L., 1753	Grand plantain ; Plantain majeur	Ind.	0	0	LC	CCC	Non	Non
Plantago media L., 1753	Plantain moyen	Ind.	0	0	LC	CCC	Non	Non
Poa annua L., 1753	Pâturin annuel	Ind.	0	0	LC	CCC	Non	Non
Poa pratensis L., 1753	Pâturin des prés	Ind.	0	0	LC	CC	Non	Non
Poa trivialis L., 1753	Pâturin commun	Ind.	0	0	LC	CCC	Non	Non
Polygonum aviculare L., 1753	Renouée des oiseaux	Ind.	0	0	LC	CCC	Non	Non
Polygonatum multiflorum (L.) All., 1785	Sceau-de-Salomon multiflore	Ind.	0	0	LC	CC	Non	Non
Potentilla erecta (L.) Räusch., 1797	Potentille tormentille	Ind.	0	0	LC	AR	Non	Non
Potentilla reptans L., 1753	Potentille rampante ; Quintefeuille	Ind.	0	0	LC	CCC	Non	Non
Poterium sanguisorba L., 1753	Petite Pimprenelle	Ind.	0	0	LC	CCC	Non	Non
Primula veris L., 1753	Primevère officinale ; Coucou	Ind.	0	0	LC	CCC	Non	Non
Prunella grandiflora (L.) Schöller, 1775	Brunelle à grandes fleurs	Ind.	0	0	LC	AR	Non	Non
Prunella laciniata (L.) L., 1763	Brunelle laciniée ; Brunelle blanche	Ind.	0	0	VU	R	Non	Non
Ranunculus acris L., 1753	Renoncule âcre	Ind.	0	0	LC	CCC	Non	Non
Ranunculus auricomus L., 1753	Renoncule à tête d'or	Ind.	0	0	LC	C	Non	Non
Ranunculus bulbosus L., 1753	Renoncule bulbeuse	Ind.	0	0	LC	C	Non	Non
Ranunculus repens L., 1753	Renoncule rampante	Ind.	0	0	LC	CCC	Non	Non
Rhinanthus alectorolophus (Scop.) Pollich, 1777	Rhinanthe velu ; Rhinanthe Crête-de-coq	Ind.	0	0	LC	AC	Non	Non
Rhinanthus minor L., 1756	Petit rhinanthe	Ind.	0	0	LC	AR	Non	Non
Rubus fruticosus L., 1753	Ronce commune	Ind.	0	0	DD	?	Non	Non
Rumex acetosa L., 1753	Oseille des prés	Ind.	0	0	LC	CC	Non	Non
Rumex acetosella L., 1753	Petite oseille	Ind.	0	0	LC	R	Non	Non
Rumex conglomeratus Murray, 1770	Oseille agglomérée	Ind.	0	0	LC	CC	Non	Non
Rumex obtusifolius L., 1753	Oseille à feuilles obtuses	Ind.	0	0	LC	CCC	Non	Non
Salvia pratensis L., 1753	Sauge des prés	Ind.	0	0	LC	AR	Non	Non
Saxifraga tridactylites L., 1753	Saxifrage à trois doigts	Ind.	0	0	LC	AC	Non	Non

Nom scientifique (Taxref V8.0)	Nom vernaculaire	Statuts région			Valeur patrimoniale régionale		Législation	
		Indigénat	Indigénat secondaire	Pl. exo. env.	LRR	Rareté	France	Région
Scandix pecten-veneris L., 1753	Scandix peigne-de-Vénus	Ind.	0	0	NT	R	Non	Non
Schedonorus pratensis (Huds.) P.Beauv., 1812	Fétuque des prés	Ind.	0	0	LC	AC	Non	Non
Sedum album L., 1753	Orpin blanc	Ind.	0	0	LC	C	Non	Non
Sedum sexangulare L., 1753	Orpin à six angles ; Orpin de Bologne ; Orpin doux	Ind.	0	0	NT	RR	Non	Non
Setaria italica subsp. viridis (L.) Thell., 1912	Sétaire verte	Ind.	0	0	LC	C	Non	Non
Silene latifolia Poir., 1789	Compagnon blanc	Ind.	0	0	LC	CCC	Non	Non
Silene vulgaris (Moench) Garcke, 1869	Silène commun ; Silène enflé	Ind.	0	0	LC	C	Non	Non
Sisymbrium officinale (L.) Scop., 1772	Vélar officinal ; Herbe aux chantres	Ind.	0	0	LC	C	Non	Non
Solidago virgaurea L., 1753	Solidage verge d'or	Ind.	0	0	LC	CC	Non	Non
Sonchus asper (L.) Hill, 1769	Laiteron rude	Ind.	0	0	LC	CCC	Non	Non
Sorbus torminalis (L.) Crantz, 1763	Alisier des bois ; Alisier torminal	Ind.	0	0	LC	C	Non	Non
Stachys annua (L.) L., 1763	Epiaire annuelle	Ind.	0	0	LC	RR	Non	Non
Stachys recta L., 1767	Epiaire droite	Ind.	0	0	LC	C	Non	Non
Stellaria holostea L., 1753	Stellaire holostée	Ind.	0	0	LC	AC	Non	Non
Stellaria media (L.) Vill., 1789	Mouron des oiseaux	Ind.	0	0	LC	CCC	Non	Non
Tanacetum vulgare L., 1753	Tanaïsie commune	Ind.	Cult.	0	LC	AC	Non	Non
Taraxacum L.	Pissenlit sp.	0	0	0	0	0	Non	Non
Teucrium botrys L., 1753	Germandrée botryde	Ind.	0	0	LC	R	Non	Non
Teucrium montanum L., 1753	Germandrée des montagnes	Ind.	0	0	LC	AR	Non	Non
Thymus praecox Opiz, 1824	Thym précoce	Ind.	0	0	LC	C	Non	Non
Tragopogon pratensis L. subsp. pratensis	Salsifis des prés	Ind.	0	0	LC	CC?	Non	Non
Trifolium pratense L., 1753	Trèfle des prés	Ind.	Cult.	0	LC	CCC	Non	Non
Trifolium repens L., 1753	Trèfle blanc ; Trèfle rampant	Ind.	0	0	LC	CCC	Non	Non
Trisetum flavescens (L.) P.Beauv., 1812	Avoine jaunâtre ; Avoine dorée	Ind.	0	0	LC	C	Non	Non
Triticum aestivum L., 1753	Blé tendre ; Froment	Cult.	Subsp.	0	NA	0	Non	Non
Urtica dioica L., 1753	Grande ortie ; Ortie dioïque	Ind.	0	0	LC	CCC	Non	Non
Valerianella locusta (L.) Laterr., 1821	Mâche potagère	Ind.	0	0	LC	AC	Non	Non
Verbena officinalis L., 1753	Verveine officinale	Ind.	0	0	LC	CCC	Non	Non
Verbascum thapsus L., 1753	Molène bouillon-blanc	Ind.	0	0	LC	C	Non	Non
Veronica arvensis L., 1753	Véronique des champs	Ind.	0	0	LC	CC	Non	Non

Nom scientifique (Taxref V8.0)	Nom vernaculaire	Statuts région			Valeur patrimoniale régionale		Législation	
		Indigénat	Indigénat secondaire	Pl. exo. env.	LRR	Rareté	France	Région
Veronica persica Poir., 1808	Véronique de Perse	Nat. (E.)	0	1	NA	CCC	Non	Non
Vicia cracca L., 1753	Vesce à épis	Ind.	0	0	LC	CC	Non	Non
Vicia hirsuta (L.) Gray, 1821	Vesce hérissée	Ind.	0	0	LC	AC	Non	Non
Vicia sativa L., 1753	Vesce cultivée	Cult.	Subsp.	0	NA	0	Non	Non
Vicia sepium L., 1753	Vesce des haies	Ind.	0	0	LC	CC	Non	Non
Viola arvensis Murray, 1770	Pensée des champs	Ind.	0	0	LC	CC	Non	Non
Viola reichenbachiana Jord. ex Boreau, 1857	Violette de Reichenbach ; Violette des bois	Ind.	0	0	LC	CC	Non	Non

Source : Catalogue de la flore vasculaire de Champagne-Ardenne

Indigénats :

Ind. : indigènes

Nat. (E.) : Eurynaturalisé

Subsp. : Les taxons subspontanés

Nat. (S) : Sténonaturalisé

Cult. : cultivés ou plantés

Pl. exo. env. Espèce exotique envahissante, seule les espèces de catégories 5, 4 et 2 peuvent être considérées comme des espèces entraînant des impacts pour la biodiversité et les milieux naturels

Rareté

RR = Très rare

AC = Assez commun

R = Rare

C = Commun

AR = Assez rare

CC = Très commun

LRN/LRR : Liste Rouge Nationale/ Liste Rouge Régionale

RE = éteint dans la région

CR = en danger critique d'extinction

EN = en danger d'extinction

VU = vulnérable

NT = quasi menacée

R = rare

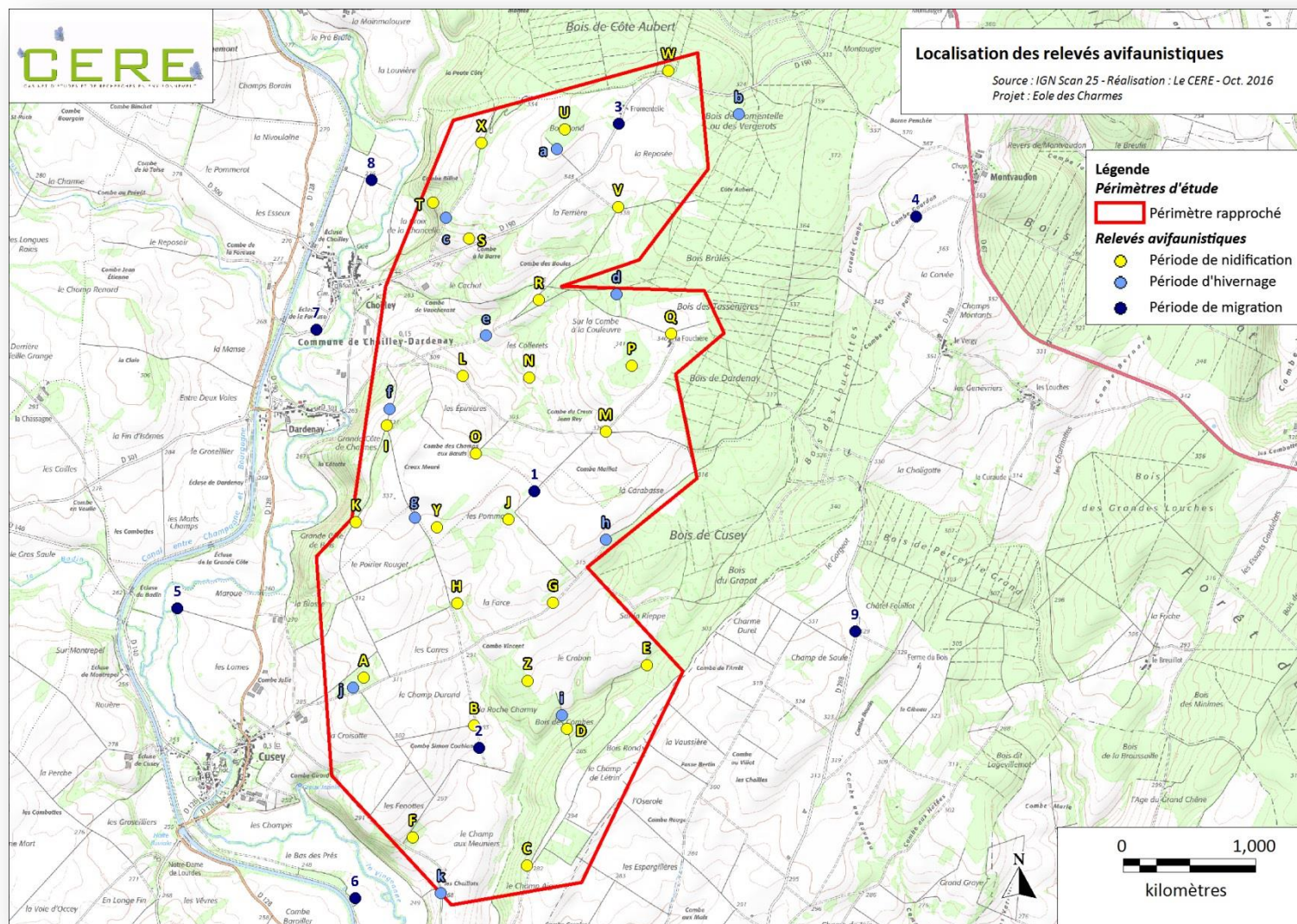
RR = très rare

RRR = rarissime, exceptionnelle, très peu de stations, quasi-disparue

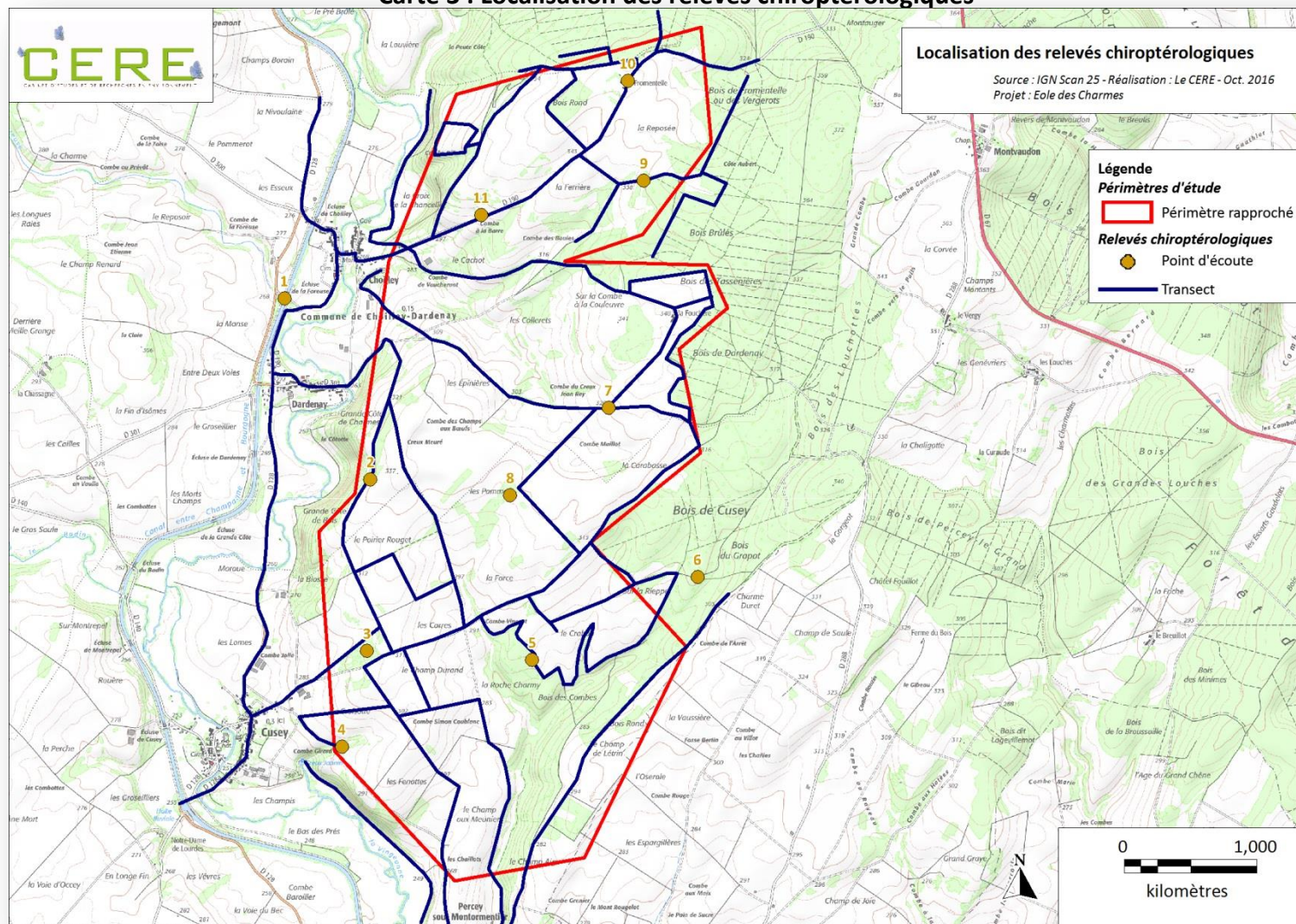
Legisl : Protection nationale ou régionale

B2 – RELEVÉS DE LA FAUNE VERTÉBRÉE

Carte 2 : Localisation des relevés avifaunistiques



Carte 3 : Localisation des relevés chiroptérologiques



Les amphibiens, les reptiles et les mammifères terrestres ont été recherchés lors des différents suivis avifaunistiques et chiroptérologiques sur l'ensemble du périmètre rapproché et des milieux adjacents.

Tableau 5 : Tableaux des espèces d'oiseaux relevées sur le périmètre rapproché en période de reproduction

Nom vernaculaire	Nom scientifique	Protection						Listes rouges			Champagne-Ardenne		
		France	Chasse	DO	Berne	Bonn	Washington	LRM	LRN	LRR	Statut de rareté (nicheur)	Dét. ZNIEFF	ORGFH
Accenteur mouchet	<i>Prunella modularis</i>	X			An 2			LC	LC		U		
Alouette des champs	<i>Alauda arvensis</i>		X		An 3			LC	LC	AS	U		Cat 2
Bergeronnette grise	<i>Motacilla alba</i>	X			An 2			LC	LC		U		
Bruant jaune	<i>Emberiza citrinella</i>	X			An 2			LC	NT	AP	U		Cat 2
Bruant proyer	<i>Emberiza calandra</i>	X			An 3			LC	NT	AS	TC		Cat 2
Bruant zizi	<i>Emberiza cirius</i>	X			An 2			LC	LC	R	R	X	Cat 2
Busard Saint-Martin	<i>Circus cyaneus</i>	X		DO1	An 2	An 2	CITES A	LC	LC	V	C	X	Cat 2
Buse variable	<i>Buteo buteo</i>	X			An 2	An 2	CITES A	LC	LC		TC		
Caille des blés	<i>Coturnix coturnix</i>		X		An 3			LC	LC	AS	C		Cat 3
Chardonneret élégant	<i>Carduelis carduelis</i>	X			An 2			LC	LC		U		
Chouette hulotte	<i>Strix aluco</i>	X					CITES A	LC	LC		C		
Corbeaux freux	<i>Corvus frugilegus</i>		X					LC	LC		C		
Corneille noire	<i>Corvus corone corone</i>		X					LC	LC		U		
Coucou gris	<i>Cuculus canorus</i>	X			An 3			LC	LC		U		
Effraie des clochers	<i>Tyto alba</i>	X					CITES A	LC	LC	AS	C		Cat 2
Etourneau sansonnet	<i>Sturnus vulgaris</i>		X					LC	LC		U		
Faisan de Colchide	<i>Phasianus colchicus</i>		X		An 3			LC	LC		PC		
Faucon crécerelle	<i>Falco tinnunculus</i>	X			An 2	An 2	CITES A	LC	LC	AS	TC		Cat 2
Faucon hobereau	<i>Falco subbuteo</i>	X			An 2	An 2	CITES A	LC	LC	V	PC	X	Cat 2
Fauvette à tête noire	<i>Sylvia atricapilla</i>	X			An 2	An 2		LC	LC		U		
Fauvette des jardins	<i>Sylvia borin</i>	X			An 2	An 2		LC	LC		U		
Geai des chênes	<i>Garrulus glandarius</i>		X					LC	LC		U		
Grimpereau des jardins	<i>Certhia brachydactyla</i>	X			An 2			LC	LC		TC		
Grive musicienne	<i>Turdus philomelos</i>		X		An 3			LC	LC		U		
Hibou moyen-duc	<i>Asio otus</i>	X					CITES A	LC	LC		PC		
Hirondelle rustique	<i>Hirundo rustica</i>	X			An 2			LC	LC	AS	U		Cat 2
Linotte mélodieuse	<i>Carduelis cannabina</i>	X			An 2			LC	VU		U		
Loriot d'Europe	<i>Oriolus oriolus</i>	X			An 2			LC	LC		TC		
Merle noir	<i>Turdus merula</i>		X		An 3			LC	LC		U		
Mésange à longue queue	<i>Aegithalos caudatus</i>	X			An 3			LC	LC		C		
Mésange bleue	<i>Cyanistes caeruleus</i>	X			An 2			LC	LC		U		
Mésange charbonnière	<i>Parus major</i>	X			An 2			LC	LC		U		
Mésange nonnette	<i>Poecile palustris</i>	X			An 2			LC	LC		TC		
Milan noir	<i>Milvus migrans</i>	X		DO1	An 2	An 2	CITES A	LC	LC	V	C	X	Cat 2

Nom vernaculaire	Nom scientifique	Protection						Listes rouges			Champagne-Ardenne		
		France	Chasse	DO	Berne	Bonn	Washington	LRM	LRN	LRR	Statut de rareté (nicheur)	Dét. ZNIEFF	ORGFH
Moineau friquet	<i>Passer montanus</i>	X			An 3			LC	NT	V	C		Cat 2
Pic noir	<i>Dryocopus martius</i>	X		DO1	An 2			LC	LC		C	X	Cat 2
Pic épeiche	<i>Dendrocopos major</i>	X			An 2			LC	LC		TC		
Pic épeichette	<i>Dendrocopos minor</i>	X			An 2			LC	LC	AS	PC	X	Cat 3
Pic vert	<i>Picus viridis</i>	X			An 2			LC	LC	AS	C		Cat 2
Pie-grièche écorcheur	<i>Lanius collurio</i>	X		DO1	An 2			LC	LC	V	C	X	Cat 2
Pigeon ramier	<i>Columba palumbus</i>		X					LC	LC		TC		
Pinson des arbres	<i>Fringilla coelebs</i>	X			An 3			LC	LC		U		
Pipit des arbres	<i>Anthus trivialis</i>	X			An 2			LC	LC		U		
Pouillot fitis	<i>Phylloscopus trochilus</i>	X			An 2	An 2		LC	NT		TC		
Pouillot véloce	<i>Phylloscopus collybita</i>	X			An 2	An 2		LC	LC		U		
Rossignol philomèle	<i>Luscinia megarhynchos</i>	X			An 2			LC	LC		TC		
Rougegorge familier	<i>Erithacus rubecula</i>	X			An 2			LC	LC		U		
Sittelle torchepot	<i>Sitta europaea</i>	X			An 2			LC	LC		TC		
Tarier pâtre	<i>Saxicola rubicola</i>	X			An 3			LC	LC	AS	TC	X	Cat 3
Tourterelle des bois	<i>Streptopelia turtur</i>		X		An 3		CITES A	LC	LC	AS	U		Cat 2
Tourterelle turque	<i>Streptopelia decaocto</i>		X		An 3			LC	LC		U		
Troglodyte mignon	<i>Troglodytes troglodytes</i>	X			An 2			LC	LC		U		
Verdier d'Europe	<i>Chloris chloris</i>	X			An 2 et 3			LC	LC		U		

Tableau 6 : Tableau de localisation des espèces d'oiseaux en période de reproduction

Nom vernaculaire	Nom scientifique	A	B	C	D	E	F	G	H	I	J	K	L	M	N	O	P	Q	R	S	T	U	V	W	X	Y	Z
		Prairie et haie	Culture	Lisière boisée	Bois	Bois	Bois	Haie	Culture, haie et prairie	Haie	Bosquet	Lisière boisée	Prairie pâturée et haie	Culture	Prairie, haie et bosquet	Bosquet	Bois	Bâti	Bosquet et milieu pionnier	Prairie pâturée piquetée d'arbustes	Bois	Bois	Bois	Bois	Lisière boisée	Culture et bosquet	Bois
Accenteur mouchet	<i>Prunella modularis</i>						1NPR			1NPR				1NPO												1NC	
Alouette des champs	<i>Alauda arvensis</i>		3NPR						3NPR					3NPR												2NPR	
Bergeronnette grise	<i>Motacilla alba</i>			1NC										1NPR						1V	1V						
Bruant jaune	<i>Emberiza citrinella</i>	1NPR		1NPR								1NPR	1NPR							2NPR							
Bruant proyer	<i>Emberiza calandra</i>	1NPR						2NPR	2NPR	1NPR	1NPR		2NPR	1NPR	1NPR											1NPR	
Bruant zizi	<i>Emberiza cirlus</i>	2NPR																									
Busard Saint-Martin	<i>Circus cyaneus</i>																	1NC									
Buse variable	<i>Buteo buteo</i>			1NPR			1NPO		1V							1NPO											
Caille des blés	<i>Coturnix coturnix</i>								1NPO						1NPR												

Nom vernaculaire	Nom scientifique	A	B	C	D	E	F	G	H	I	J	K	L	M	N	O	P	Q	R	S	T	U	V	W	X	Y	Z
		Prairie et haie	Culture	Lisière boisée	Bois	Bois	Bois	Haie	Culture, haie et prairie	Haie	Bosquet	Lisière boisée	Prairie pâturée et haie	Culture	Prairie, haie et bosquet	Bosquet	Bois	Bâti	Bosquet et milieu pionnier	Prairie pâturée piquetée d'arbustes	Bois	Bois	Bois	Bois	Lisière boisée	Culture et bosquet	Bois
Chardonneret élégant	<i>Carduelis carduelis</i>							1NPR	1NPR									1NPR		1G							
Chouette hulotte	<i>Strix aluco</i>																										1NPR
Corbeaux freux	<i>Corvus frugilegus</i>							2V																			
Corneille noire	<i>Corvus corone corone</i>			1V	1NPO	1NPO			3V		1NPO	1NPO			2V		1NPO							1NPO	1V		2NPR
Coucou gris	<i>Cuculus canorus</i>															1NPO	1NPR			1NPO							
Effraie des clochers	<i>Tyto alba</i>	1P																									
Etourneau sansonnet	<i>Sturnus vulgaris</i>	37P			1NPO	2NPR	1NPR								7P		1NPR	1NC									
Faisan de Colchide	<i>Phasianus colchicus</i>								1NPR																		
Faucon crécerelle	<i>Falco tinnunculus</i>												1V	1G						1G							
Faucon hobereau	<i>Falco subbuteo</i>									1V																	

Nom vernaculaire	Nom scientifique	A	B	C	D	E	F	G	H	I	J	K	L	M	N	O	P	Q	R	S	T	U	V	W	X	Y	Z
		Prairie et haie	Culture	Lisière boisée	Bois	Bois	Bois	Haie	Culture, haie et prairie	Haie	Bosquet	Lisière boisée	Prairie pâturée et haie	Culture	Prairie, haie et bosquet	Bosquet	Bois	Bâti	Bosquet et milieu pionnier	Prairie pâturée piquetée d'arbustes	Bois	Bois	Bois	Bois	Lisière boisée	Culture et bosquet	Bois
Fauvette à tête noire	<i>Sylvia atricapilla</i>	1NPR		2NPR	1NPR		1NPR	2NPR		2NPR	1NPO	1NPR				2NPR	1NPR						2NPO			1NPO	1NPO
Fauvette des jardins	<i>Sylvia borin</i>																		2NPR								
Geai des chênes	<i>Garrulus glandarius</i>				1V							1NPO															
Grimpereau des jardins	<i>Certhia brachydactyla</i>						1NPR									1G	1NPO										
Grive musicienne	<i>Turdus philomelos</i>			1NPO	1NPR			1NPR		1NPR	1NPR	1NPO				1NPR	1NPO		3NPR					1NPR			1NPO
Hibou moyen-duc	<i>Asio otus</i>										1P																
Hirondelle rustique	<i>Hirundo rustica</i>		5V																								
Linotte mélodieuse	<i>Carduelis cannabina</i>		2V	1NC / 1NPR				2NPR		1NPO	2NPR									2NPR							
Loriot d'Europe	<i>Oriolus oriolus</i>				2NPO	2NPR						2NPR									1NPR			2NPR			
Merle noir	<i>Turdus merula</i>	2NPR	3NPR	2NPR	1NPR	3NPR	1NC			1NPO	1NPO	1NPO	1NPO		1NPR	1NPR	4NPR		1NPR	1NPO	2NPR	2NPR	2NPR	2NPR	1NPO		2NPR

Nom vernaculaire	Nom scientifique	A	B	C	D	E	F	G	H	I	J	K	L	M	N	O	P	Q	R	S	T	U	V	W	X	Y	Z
		Prairie et haie	Culture	Lisière boisée	Bois	Bois	Bois	Haie	Culture, haie et prairie	Haie	Bosquet	Lisière boisée	Prairie pâturée et haie	Culture	Prairie, haie et bosquet	Bosquet	Bois	Bâti	Bosquet et milieu pionnier	Prairie pâturée piquetée d'arbustes	Bois	Bois	Bois	Bois	Lisière boisée	Culture et bosquet	Bois
Mésange à longue queue	<i>Aegithalos caudatus</i>						1NPR																				
Mésange bleue	<i>Cyanistes caeruleus</i>	2NPO		1NPR		1G	2NPR										1NPR	1NPO			1NPR						2NPR
Mésange charbonnière	<i>Parus major</i>			4NPR	1NPO		1NPO								2NPR							1NPO					
Mésange nonnette	<i>Poecile palustris</i>				1NPR																						
Milan noir	<i>Milvus migrans</i>								11G																		
Moineau friquet	<i>Passer montanus</i>							1NPO																			
Pic noir	<i>Dryocopus martius</i>										1NPR				1NPR									1NPR			
Pic épeiche	<i>Dendrocopos major</i>				1G	1NPR						1NPR									1P						
Pic épeichette	<i>Dendrocopos minor</i>															1NPR											
Pic vert	<i>Picus viridis</i>											1NPO					1NPO						1NPO				

Nom vernaculaire	Nom scientifique	A	B	C	D	E	F	G	H	I	J	K	L	M	N	O	P	Q	R	S	T	U	V	W	X	Y	Z
		Prairie et haie	Culture	Lisière boisée	Bois	Bois	Bois	Haie	Culture, haie et prairie	Haie	Bosquet	Lisière boisée	Prairie pâturée et haie	Culture	Prairie, haie et bosquet	Bosquet	Bois	Bâti	Bosquet et milieu pionnier	Prairie pâturée piquetée d'arbustes	Bois	Bois	Bois	Bois	Lisière boisée	Culture et bosquet	Bois
Pie-grièche écorcheur	<i>Lanius collurio</i>									1NPO			2NPO / 2P														
Pigeon ramier	<i>Columba palumbus</i>	1NPO		1NPR	2NPR							1NC								1NPO					3NPR		
Pinson des arbres	<i>Fringilla coelebs</i>	2NPR		1NPO	2NPR	2NPR	1NPR		2NPR	1NPO	2NPR	2NPR	1NPR			2NPR	1NPR		2NPR	1NPR		1NPR	1NPR	3NPR		1NPR	1NPR
Pipit des arbres	<i>Anthus trivialis</i>	1NPR							1NPO	1NPR	2NPR														1NPR		
Pouillot fitis	<i>Phylloscopus trochilus</i>					1NPR				1NPO		1NPR							2NPR						1NC		
Pouillot véloce	<i>Phylloscopus collybita</i>			2NPR	2NPR	2NPR	2NPR			1NPR		2NPR				1NPR						1NPR	1NPR	2NPR	1NPO	1NPR	1NPR
Rossignol philomèle	<i>Luscinia megarhynchos</i>	4NPR		1NPO			2NPR	1NPR			1NPR				2NPR	1NPR			1NPR						1NPR		
Rougegorge familier	<i>Erithacus rubecula</i>			1NPR								1NPR				1NC	1NPR				2NPR		1NPO	1NPR			1NPR
Sittelle torchepot	<i>Sitta europaea</i>																							1G			
Tarier pâtre	<i>Saxicola rubicola</i>													1NPO													

Nom vernaculaire	Nom scientifique	A	B	C	D	E	F	G	H	I	J	K	L	M	N	O	P	Q	R	S	T	U	V	W	X	Y	Z
		Prairie et haie	Culture	Lisière boisée	Bois	Bois	Bois	Haie	Culture, haie et prairie	Haie	Bosquet	Lisière boisée	Prairie pâturée et haie	Culture	Prairie, haie et bosquet	Bosquet	Bois	Bâti	Bosquet et milieu pionnier	Prairie pâturée piquetée d'arbustes	Bois	Bois	Bois	Bois	Lisière boisée	Culture et bosquet	Bois
Tourterelle des bois	<i>Streptopelia turtur</i>	1NPO			1NPR	2NPR	1NPO			1NPR					1NPR				2NPR	1NPR			1NPR				
Tourterelle turque	<i>Streptopelia decaocto</i>			1NPO																							
Troglodyte mignon	<i>Troglodytes troglodytes</i>			1NPR		1NC					1NC					2NPR	1NPO							1NPR			1NPO
Verdier d'Europe	<i>Chloris chloris</i>																1NPR										

Tableau 7 : Tableau des espèces d'oiseaux relevées sur le périmètre rapproché en période d'hivernage

Nom vernaculaire	Nom scientifique	Protection						Listes rouges			Champagne-Ardenne	
		France	Chasse	DO	Berne	Bonn	Washington	LRM	LRN	LRR	Dét. ZNIEFF	ORGFH
Alouette des champs	<i>Alauda arvensis</i>		X		An 3			LC	LC	AS		Cat 2
Bruant proyer	<i>Emberiza calandra</i>	X			An 3			LC	NT	AS		Cat 2
Busard Saint-Martin	<i>Circus cyaneus</i>	X		DO1	An 2	An 2	CITES A	LC	LC	V	X	Cat 2
Buse variable	<i>Buteo buteo</i>	X			An 2	An 2	CITES A	LC	LC			
Chardonneret élégant	<i>Carduelis carduelis</i>	X			An 2			LC	LC			
Corneille noire	<i>Corvus corone corone</i>		X					LC	LC			
Etourneau sansonnet	<i>Sturnus vulgaris</i>		X					LC	LC			
Faucon crécerelle	<i>Falco tinnunculus</i>	X			An 2	An 2	CITES A	LC	LC	AS		Cat 2
Geai des chênes	<i>Garrulus glandarius</i>		X					LC	LC			
Grande aigrette	<i>Ardea alba</i>	X		DO1	An 2		CITES A	LC	NT			Cat 1H
Grimpereau des jardins	<i>Certhia brachydactyla</i>	X			An 2			LC	LC			
Grive litorne	<i>Turdus pilaris</i>		X		An 3			LC	LC	AP		Cat 1
Héron cendré	<i>Ardea cinerea</i>	X			An 3	AEWA		LC	LC		X	
Linotte mélodieuse	<i>Carduelis cannabina</i>	X			An 2			LC	VU			
Merle noir	<i>Turdus merula</i>		X		An 3			LC	LC			
Mésange à longue queue	<i>Aegithalos caudatus</i>	X			An 3			LC	LC			
Mésange bleue	<i>Cyanistes caeruleus</i>	X			An 2			LC	LC			
Mésange charbonnière	<i>Parus major</i>	X			An 2			LC	LC			
Mésange huppée	<i>Lophophanes cristatus</i>	X			An 2			LC	LC			
Mésange nonnette	<i>Poecile palustris</i>	X			An 2			LC	LC			
Pic épeiche	<i>Dendrocopos major</i>	X			An 2			LC	LC			
Pic épeichette	<i>Dendrocopos minor</i>	X			An 2			LC	LC	AS	X	Cat 3
Pic vert	<i>Picus viridis</i>	X			An 2			LC	LC	AS		Cat 2
Pie bavarde	<i>Pica pica</i>		X					LC	LC			
Pigeon ramier	<i>Columba palumbus</i>		X					LC	LC			
Pinson des arbres	<i>Fringilla coelebs</i>	X			An 3			LC	LC			
Pipit farlouse	<i>Anthus pratensis</i>	X			An 2			LC	VU	V	X	Cat 2
Roitelet huppé	<i>Regulus regulus</i>	X			An 2			LC	LC			
Sittelle torchepot	<i>Sitta europaea</i>	X			An 2			LC	LC			
Tourterelle turque	<i>Streptopelia decaocto</i>		X		An 3			LC	LC			
Troglodyte mignon	<i>Troglodytes troglodytes</i>	X			An 2			LC	LC			

Tableau 8 : Tableau de localisation des espèces d'oiseaux relevées en période d'hivernage

Nom vernaculaire	Nom scientifique	a	b	c	d	e	f	g	h	i	j	k
Alouette des champs	<i>Alauda arvensis</i>	3P			3P	1P		1P	1P			1P
Bruant proyer	<i>Emberiza calandra</i>										1P	
Busard Saint-Martin	<i>Circus cyaneus</i>					1V						
Buse variable	<i>Buteo buteo</i>					1P		2V	1P	1V		
Chardonneret élégant	<i>Carduelis carduelis</i>			9P								
Corneille noire	<i>Corvus corone corone</i>	1P		16P		3P	1V	2V		1P	1P	1P
Etourneau sansonnet	<i>Sturnus vulgaris</i>			40V								
Faucon crécerelle	<i>Falco tinnunculus</i>			1V								
Geai des chênes	<i>Garrulus glandarius</i>					1P						1P
Grande aigrette	<i>Ardea alba</i>											7P
Grimpereau des jardins	<i>Certhia brachydactyla</i>			1P								
Grive litorne	<i>Turdus pilaris</i>				60G			1P				
Héron cendré	<i>Ardea cinerea</i>											3P
Linotte mélodieuse	<i>Carduelis cannabina</i>										100G	
Merle noir	<i>Turdus merula</i>	2P		1P		1P	2P				1P	
Mésange à longue queue	<i>Aegithalos caudatus</i>			5G	3G							
Mésange bleue	<i>Cyanistes caeruleus</i>			2P			3G					1P
Mésange charbonnière	<i>Parus major</i>	1P	2P	1P	2P		5G			2P	1P	
Mésange huppée	<i>Lophophanes cristatus</i>			1G			1G					
Mésange nonnette	<i>Poecile palustris</i>			2P	1P					1P		
Pic épeiche	<i>Dendrocopos major</i>		1P		1P				1P		1P	
Pic épeichette	<i>Dendrocopos minor</i>									1G		
Pic vert	<i>Picus viridis</i>	1P										
Pie bavarde	<i>Pica pica</i>					8P						
Pigeon ramier	<i>Columba palumbus</i>				2P							
Pinson des arbres	<i>Fringilla coelebs</i>		1P	11P	1P		2P				20G	1P
Pipit farlouse	<i>Anthus pratensis</i>			7P								
Roitelet huppé	<i>Regulus regulus</i>			3G	1G					2P		
Sittelle torchepot	<i>Sitta europaea</i>		1P							2P		
Tourterelle turque	<i>Streptopelia decaocto</i>	1P	2P			1P	2P					
Troglodyte mignon	<i>Troglodytes troglodytes</i>								1P	1P		

Tableau 9 : Tableau des espèces d'oiseaux relevées sur le périmètre étendu en période de migration

Nom vernaculaire	Nom scientifique	Protection						Listes Rouges			Champagne-Ardenne			
		France	Chasse	DO	Berne	Bonn	Washington	LRM	LRN	LRR	Statut de rareté (Ardennes)	Statut de rareté (nicheur)	Dét. ZNIEFF	ORGFH
Accenteur mouchet	<i>Prunella modularis</i>	X			An 2			LC	LC		NU/HPC/MPC	U		
Alouette des champs	<i>Alauda arvensis</i>		X		An 3			LC	LC	AS	NTC/HTC/MTC	U		Cat 2
Bergeronnette grise	<i>Motacilla alba</i>	X			An 2			LC	LC		NU/HR/MC	U		
Bergeronnette printanière	<i>Motacilla flava</i>	X			An 2			LC	LC		NC/MC	C		
Bondrée apivore	<i>Pernis apivorus</i>	X		DO1	An 2		CITES A	LC	LC	AP	NC/MC	C	X	Cat 2
Bruant jaune	<i>Emberiza citrinella</i>	X			An 2			LC	NT	AP	NU/HU/MPC	U		Cat 2
Bruant proyer	<i>Emberiza calandra</i>	X			An 3			LC	NT	AS	NPC/HTR/MR	TC		Cat 2
Busard Saint-martin	<i>Circus cyaneus</i>	X		DO1	An 2	An 2	CITES A	LC	LC	V	NPC/HC/MPC	C	X	Cat 2
Buse variable	<i>Buteo buteo</i>	X			An 2	An 2	CITES A	LC	LC		NTC/HTC/MPC	TC		
Canard colvert	<i>Anas platyrhynchos</i>		X		An 3	An 2 et AEWA		LC	LC		NTC/HTC/MTC	C		
Chardonneret élégant	<i>Carduelis carduelis</i>	X			An 2			LC	LC		NU/HU/MPC	U		
Choucas des tours	<i>Corvus monedula</i>	X						LC	LC		NTC/HTC/MC	C		
Chouette hulotte	<i>Strix aluco</i>	X					CITES A	LC	LC		NC/HC	C		
Cigogne noire	<i>Ciconia nigra</i>	X		DO1	An 2	An 2 et AEWA	CITES A	LC	EN	R	NR/MPC	TR	X	Cat 1
Corbeau freux	<i>Corvus frugilegus</i>		X					LC	LC		NTC/HTCMC	C		
Corneille noire	<i>Corvus corone corone</i>		X					LC	LC		NU/HU/MC	U		
Etourneau sansonnet	<i>Sturnus vulgaris</i>		X					LC	LC		NU/HU/MTC	U		
Faucon crécerelle	<i>Falco tinnunculus</i>	X			An 2	An 2	CITES A	LC	LC	AS	NTC/HTC/MC	TC		Cat 2
Faucon hobereau	<i>Falco subbuteo</i>	X			An 2	An 2	CITES A	LC	LC	V	NPC/MPC	PC	X	Cat 2
Geai des chênes	<i>Garrulus glandarius</i>		X					LC	LC		NU/HU/MC	U		
Grand cormoran	<i>Phalacrocorax carbo</i>	X			An 3	AEWA		LC	LC	R	NTR?/HC/MC			Cat 2
Grande aigrette	<i>Ardea alba</i>	X		DO1	An 2		CITES A	LC	NT		HR/MC			Cat 1H
Grive litorne	<i>Turdus pilaris</i>		X		An 3			LC	LC	AP	NC/HC/MTC	C		Cat 1
Grive mauvis	<i>Turdus iliacus</i>		X		An 3			LC	LC		HR/MC			
Grive musicienne	<i>Turdus philomelos</i>		X		An 3			LC	LC		NU/HU/MC	U		
Grue cendrée	<i>Grus grus</i>	X		DO1		An 2 et AEWA	CITES A	LC	CR		HR/MC		X	Cat 1H
Héron cendré	<i>Ardea cinerea</i>	X			An 3	AEWA		LC	LC		NCL/HC/MC	C	X	
Hirondelle rustique	<i>Hirundo rustica</i>	X			An 2			LC	LC	AS	NU/MC	U		Cat 2
Linotte mélodieuse	<i>Carduelis cannabina</i>	X			An 2			LC	VU		NU/HU/MTC	U		
Martin-pêcheur d'Europe	<i>Alcedo atthis</i>	X		DO1	An 2			LC	LC					
Martinet noir	<i>Apus apus</i>	X			An 3			LC	LC		NC/MC	C		
Mésange à longue queue	<i>Aegithalos caudatus</i>	X			An 3			LC	LC		NC/HC	C		

Nom vernaculaire	Nom scientifique	Protection						Listes Rouges			Champagne-Ardenne			
		France	Chasse	DO	Berne	Bonn	Washington	LRM	LRN	LRR	Statut de rareté (Ardennes)	Statut de rareté (nicheur)	Dét. ZNIEFF	ORGFH
Mésange bleue	<i>Cyanistes caeruleus</i>	X			An 2			LC	LC		NU/HU/MPC?	U		
Mésange charbonnière	<i>Parus major</i>	X			An 2			LC	LC		NU/HU/MC	U		
Milan noir	<i>Milvus migrans</i>	X		DO1	An 2	An 2	CITES A	LC	LC	V	NPC/MC	C	X	Cat 2
Milan royal	<i>Milvus milvus</i>	X		DO1	An 2	An 2	CITES A	NT	VU	E	NTR/MPC	C	X	Cat 1
Moineau domestique	<i>Passer domesticus</i>	X						LC	LC		NU/HU	U		
Mouette rieuse	<i>Chroicocephalus ridibundus</i>	X			An 3			LC	LC	V	NTRL/HTC/MTC	R		Cat 2
Oie cendrée	<i>Anser anser</i>		X		An 3	An 2		LC	VU		HTR/MPC		X	Cat 1H
Oie des moissons	<i>Anser fabalis</i>		X		An 3	An 2		LC	VU(h)		HR/MR		X	Cat 1H
Pie-grièche écorcheur	<i>Lanius collurio</i>	X		DO1	An 2			LC	LC	V	NC/MPC	C	X	Cat 2
Pigeon biset	<i>Columba livia</i>		X		An 3		CITES A	LC	EN					
Pigeon ramier	<i>Columba palumbus</i>		X					LC	LC		NTC/HTC/MTC	TC		
Pinson des arbres	<i>Fringilla coelebs</i>	X			An 3			LC	LC		NU/HU/MTC	U		
Pinson du nord	<i>Fringilla montifringilla</i>	X			An 3			LC	DD(h)		HR/MC			
Pipit farlouse	<i>Anthus pratensis</i>	X			An 2			LC	VU	V	NC/HC/MTC	C	X	Cat 2
Pluvier doré	<i>Pluvialis apricaria</i>		X	DO1	An 3	An 2		LC	LC(h)		HR/MC			
Rossignol philomèle	<i>Luscinia megarhynchos</i>	X			An 2			LC	LC		NC/MC?	TC		
Rougequeue noir	<i>Phoenicurus ochruros</i>	X			An 2			LC	LC		NTC/HTR/MR	TC		
Sarcelle d'hiver	<i>Anas crecca</i>		X		An 3	An 2		LC	VU	V	NeL/HPC/MC	TR	X	Cat 2
Tarier pâtre	<i>Saxicola rubicola</i>	X			An 3			LC	LC	AS	NC/HE/MPC	TC	X	Cat 3
Tourterelle des bois	<i>Streptopelia turtur</i>		X		An 3		CITES A	LC	LC	AS	NC/MC	U		Cat 2
Tourterelle turque	<i>Streptopelia decaocto</i>		X		An 3			LC	LC		NTC/HTC	U		
Traquet motteux	<i>Oenanthe oenanthe</i>	X			An 2			LC	NT	R	MPC	TR	X	Cat 1
Troglodyte mignon	<i>Troglodytes troglodytes</i>	X			An 2			LC	LC		NU/HU	U		
Vanneau huppé	<i>Vanellus vanellus</i>		X		An 3	An 2		LC	LC	E	NR/HTC/MTC	R	X	Cat 1

Tableau 10 : Tableau de localisation des espèces d'oiseaux relevées en période de migration

Nom vernaculaire	Nom scientifique	1	2	3	4	5	6	7	8	9
Accenteur mouchet	<i>Prunella modularis</i>					5P		2P	2PV	
Alouette des champs	<i>Alauda arvensis</i>	15V			25V	6PV	21V		5V	3P
Bergeronnette grise	<i>Motacilla alba</i>	3P	2P		2P			3P	1P	2V
Bergeronnette printanière	<i>Motacilla flava</i>	1P			7P	6P	4P			5P
Bondrée apivore	<i>Pernis apivorus</i>					1V				1V
Bruant jaune	<i>Emberiza citrinella</i>			1P	11PV	2V	11V		4PV	3V
Bruant proyer	<i>Emberiza calandra</i>			1P	3P	1P	3P		1P	2P
Busard Saint-martin	<i>Circus cyaneus</i>				2V		1V			1V
Buse variable	<i>Buteo buteo</i>		1V	2V	1V	3V		1V	1V	2V
Canard colvert	<i>Anas platyrhynchos</i>					6V	1V	8PV	12V	
Chardonneret élégant	<i>Carduelis carduelis</i>					7P				
Choucas des tours	<i>Corvus monedula</i>						10V	40V	9V	
Chouette hulotte	<i>Strix aluco</i>		2P				1P		1P	1P
Cigogne noire	<i>Ciconia nigra</i>									1V
Corbeau freux	<i>Corvus frugilegus</i>	40PV			21V	65PV	20PV	100PV	14V	15V
Corneille noire	<i>Corvus corone corone</i>		1V			3PV	1V	2V		
Etourneau sansonnet	<i>Sturnus vulgaris</i>	150PV	25V	50V	15V	150V	30V	80V	200V	25V
Faucon crécerelle	<i>Falco tinnunculus</i>	1V	1V		1V	2V		1V	1V	1V
Faucon hobereau	<i>Falco subbuteo</i>					2V		1V	1V	
Geai des chênes	<i>Garrulus glandarius</i>			2V			2V	2V		2V
Grand cormoran	<i>Phalacrocorax carbo</i>						5V		15V	
Grande aigrette	<i>Ardea alba</i>					4PV		2P	1V	
Grive litorne	<i>Turdus pilaris</i>		17V			29P	60P	100PV	42V	11V
Grive mauvis	<i>Turdus iliacus</i>					3P		5V		
Grive musicienne	<i>Turdus philomelos</i>		3V			35PV	25V	40V	12V	
Grue cendrée	<i>Grus grus</i>	26V			25V	70V			12V	40V
Héron cendré	<i>Ardea cinerea</i>				1P	11V		9V	3V	
Hirondelle rustique	<i>Hirundo rustica</i>	7V			5V	80V	25V	30V	15V	
Linotte mélodieuse	<i>Carduelis cannabina</i>	18PV		15V	1P	45V	34PV		2V	2V
Martin-pêcheur d'Europe	<i>Alcedo atthis</i>						2V			
Martinet noir	<i>Apus apus</i>						2V	21V	8V	
Mésange à longue queue	<i>Aegithalos caudatus</i>						9PV	3PV	12PV	
Mésange bleue	<i>Cyanistes caeruleus</i>					1P	3P	1P	1P	
Mésange charbonnière	<i>Parus major</i>					5PV			3P	

Nom vernaculaire	Nom scientifique	1	2	3	4	5	6	7	8	9
Milan noir	<i>Milvus migrans</i>		1V						2V	
Milan royal	<i>Milvus milvus</i>			16V		1V		3V + 6P		
Moineau domestique	<i>Passer domesticus</i>			2P				4P	11PV	
Mouette rieuse	<i>Chroicocephalus ridibundus</i>						3V	11V		
Oie cendrée	<i>Anser anser</i>	30V							120V	
Oie des moissons	<i>Anser fabalis</i>					43V				
Pie-grièche écorcheur	<i>Lanius collurio</i>					2P				
Pigeon biset	<i>Columba livia</i>								16PV	
Pigeon ramier	<i>Columba palumbus</i>	100V	200V	13PV	30V	107V	35V	40PV	70V	100V
Pinson des arbres	<i>Fringilla coelebs</i>	12V			3V	33PV	40P	12P	35V	44V
Pinson du nord	<i>Fringilla montifringilla</i>					5P	2P			
Pipit farlouse	<i>Anthus pratensis</i>					3PV	110V			25V
Pluvier doré	<i>Pluvialis apricaria</i>								30V	
Rossignol philomèle	<i>Luscinia megarhynchos</i>					1P	2P	2P	1P	
Rougequeue noir	<i>Phoenicurus ochruros</i>							1P	2P	
Sarcelle d'hiver	<i>Anas crecca</i>					2V			8V	
Tarier pâtre	<i>Saxicola rubicola</i>					4P		1P		1P
Tourterelle des bois	<i>Streptopelia turtur</i>	4PV								
Tourterelle turque	<i>Streptopelia decaocto</i>							3P		
Traquet motteux	<i>Oenanthe oenanthe</i>	3PV								4PV
Troglodyte mignon	<i>Troglodytes troglodytes</i>								1P	
Vanneau huppé	<i>Vanellus vanellus</i>	50PV				120V			50V	

Tableau 11 : Tableau des espèces de Chiroptères relevées sur le périmètre rapproché

Nom vernaculaire	Nom scientifique	Protection						Listes rouges			Champagne-Ardenne				
		Franc e	Chass e	DH	Berne	Bon n	Washingto n	LRM	LRN	LRR	Niveau d'abondanc e 52	Fiabilit é	Dét. ZNIEF F	ORGFH	
Données acoustiques															
Barbastelle d'Europe	<i>Barbastella barbastellus</i>	X		DH 2 et 4	An 2	An 2		NT	LC	V	C	2	X	Cat 1	
Oreillard indéterminé	<i>Plecotus sp.</i>	X		DH 4	An 2	An 2		LC	LC	AS	C	1 / 2	X		
Murin à oreilles échancrées	<i>Myotis emarginatus</i>	X		DH 2 et 4	An 2	An 2		LC	LC	E	R	2	X	Cat 1	
Murin de Brandt	<i>Myotis brandtii</i>	X		DH 4	An 2	An 2		LC	LC	AP	?	3	X		
Murin de Daubenton	<i>Myotis daubentonii</i>	X		DH 4	An 2	An 2		LC	LC	AS	TC	1	X		
Murin à moustaches	<i>Myotis mystacinus</i>	X		DH 4	An 2	An 2		LC	LC	AS	?	3	X		
Murin indéterminé	<i>Myotis sp.</i>	X		DH 2 et 4 / DH 4	An 2	An 2		NT / LC	NT / LC	De E à AS	De R à TC	De 1 à 3	X / .	Cat 1 / .	
Noctule commune	<i>Nyctalus noctula</i>	X		DH 4	An 2	An 2		LC	NT	V	RL	2	X		
Noctule de Leisler	<i>Nyctalus leisleri</i>	X		DH 4	An 2	An 2		LC	NT	V	RL	2	X	Cat 1	
Sérotine bicolor	<i>Vespertilio murinus</i>	X		DH 4	An 2	An 2		LC	DD	AS	RL	3	X		
Sérotine commune	<i>Eptesicus serotinus</i>	X		DH 4	An 2	An 2		LC	LC	AS	C	1	X		
Pipistrelle de Kuhl	<i>Pipistrellus kuhlii</i>	X		DH 4	An 2	An 2		LC	LC	R	RL	3			
Groupe P. de Kuhl/P. de Nathusius	<i>P. kuhlii / P. nathusii</i>	X		DH 4	An 2	An 2		LC	NT / LC	R	RL / L	3 / 2	X / .		
Pipistrelle commune	<i>Pipistrellus pipistrellus</i>	X		DH 4	An 3	An 2		LC	LC	AS	TC	1	X		
Chiroptère indéterminé	<i>Chiroptera sp.</i>	X		DH 2 et 4 / DH 4	An 2 / An 3	An 2		NT / LC	NT / LC	De E à AS	De R à TC	De 1 à 3	X / .	Cat 1 / .	
Données d'espèces en gîtes à proximité du périmètre rapproché															
Petit rhinolophe	<i>Rhinolophus hipposideros</i>	X		DH 2 et 4	An 2	An 2		LC	LC	E	C	2	X	Cat 1	

Tableau 12 : Tableau des espèces de faune vertébrée terrestre relevées sur le périmètre rapproché

Nom vernaculaire	Nom scientifique	Protection						Listes rouges			Champagne-Ardenne				
		France	Chasse	DH	Berne	Bonn	Washington	LRM	LRN	LRR	Statut de rareté	Niveau d'abondance 52	Fiabilité	Dét. ZNIEFF	ORGFH
Blaireau européen	<i>Meles meles</i>				An 3			LC	LC	AS	TC	C	2	X	Cat 1
Chat sauvage	<i>Felis silvestris</i>	X		DH 4	An 2		CITES A	LC	LC	V	C	C	1	X	Cat 1
Chevreuil d'Europe	<i>Capreolus capreolus</i>				An 3			LC	LC		TC	TC	1		Cat 2
Crapaud commun	<i>Bufo bufo</i>	X			An 3			LC	LC	AS					Cat 1
Écureuil roux	<i>Sciurus vulgaris</i>	X			An 3			LC	LC	AS	TC	C	1		Cat 1
Fouine	<i>Martes foina</i>				An 3			LC	LC		C	TC	1		
Hérisson d'Europe	<i>Erinaceus europaeus</i>	X			An 2			LC	LC		TC	TC	1		
Hermine	<i>Mustela erminea</i>				An 3			LC	LC	AS	TC	C	1		Cat 1
Lapin de garenne	<i>Oryctolagus cuniculus</i>							NT	NT		C	TC	1		Cat 2
Lézard des murailles	<i>Podarcis muralis</i>	X		DH 4	An 2			LC	LC					X	
Lézard vert occidental	<i>Lacerta bilineata</i>	X			An 2			LC	LC	R				X	Cat 1
Loir gris	<i>Glis glis</i>				An 3			LC	LC		AR/CL	C	2		Cat 1
Martre des pins	<i>Martes martes</i>			DH 5	An 3			LC	LC	AS	C	C	1	X	Cat 1
Muscardin	<i>Muscardinus avellanarius</i>	X		DH 4	An 3			LC	LC	AS	AR/CL	C	1		Cat 1
Ragondin	<i>Myocastor coypus</i>							LC	NA			TC	1		
Rat musqué	<i>Ondatra zibethicus</i>							LC	NA		C	TC	1		
Rat surmulot	<i>Rattus norvegicus</i>							LC	NA		TC	TC	1		
Renard roux	<i>Vulpes vulpes</i>							LC	LC		TC	TC	1		
Sanglier	<i>Sus scrofa</i>							LC	LC		TC	TC	1		Cat 2
Taupe d'Europe	<i>Talpa europaea</i>							LC	LC		TC	TC	1		